



(2-4) درخت زردگین نقش بچس ته ، طاق سبتان ، قرن 5 یال دی .

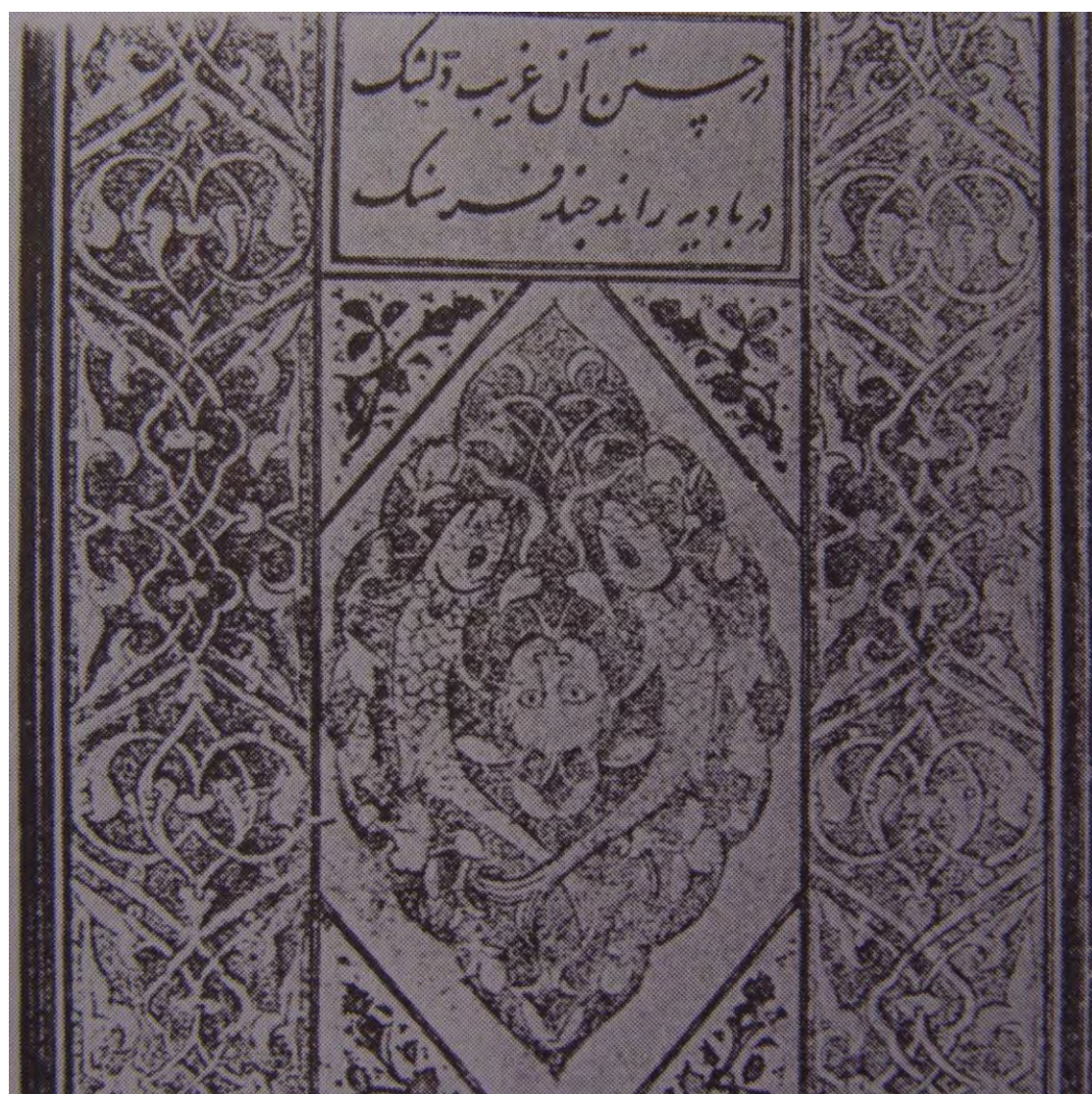


(7) - ڳيل مي ، طرز نشوتن دفضا، ڪوا برروفيلز ، دورھس فوي



(2-16 (دو ماهی و چهره مهر بر روی اشرفرش و ده تی موری

حسن آن غیب و لیک
در بادیه راند جند سرنگ



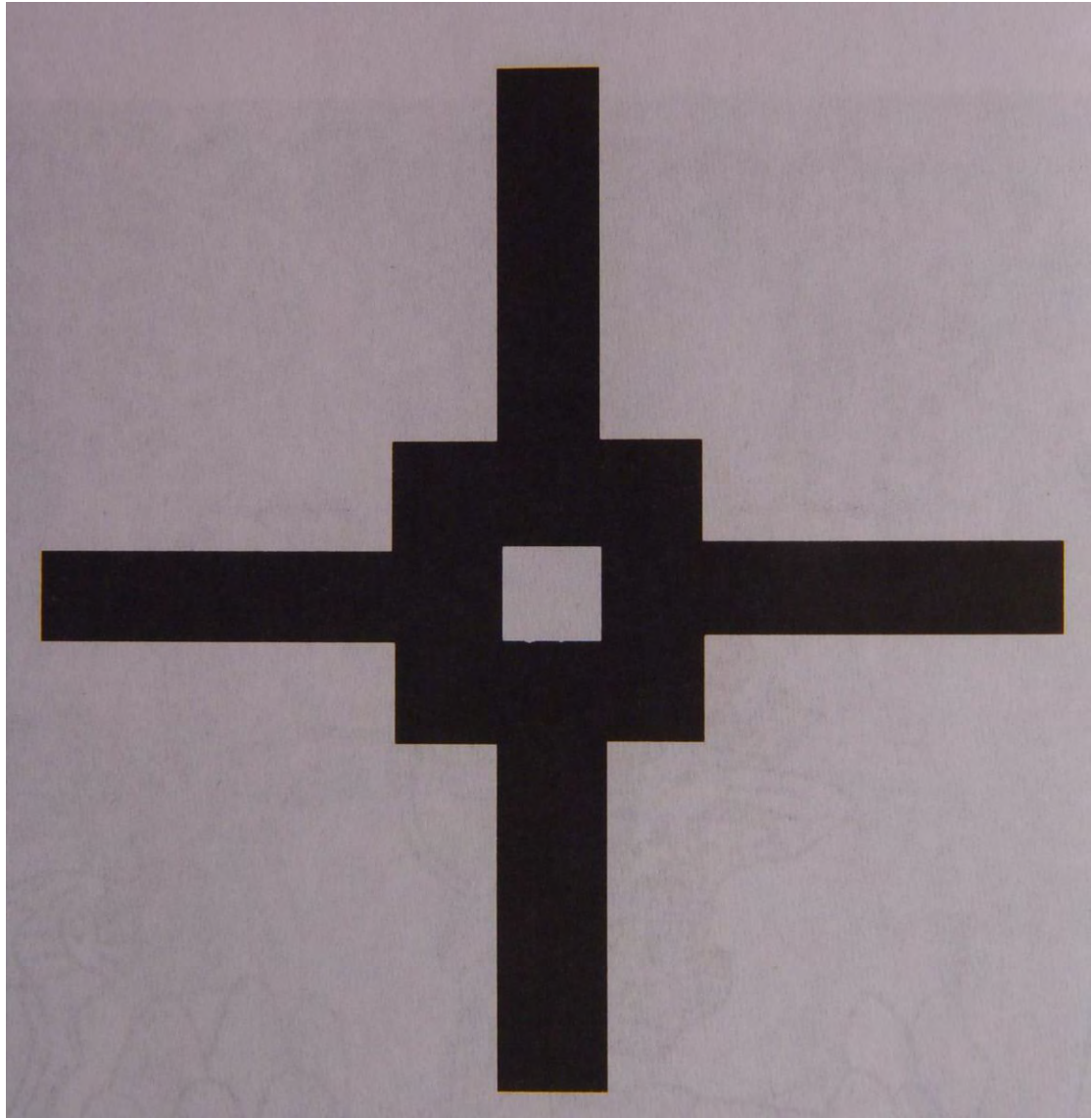
(2-7) مینیات وردوره یتوری با سوره بی ن دو ماهی .



(2-4) نقش با نقش ه لگستان



(2- گولم با نقشه ای سه گوشه



(7-7 قشون چلی پلبا مرکز مشخص)



(3-1)س وگ سی اوش ،رق شروی کوزه ، مردوره ساسانی .



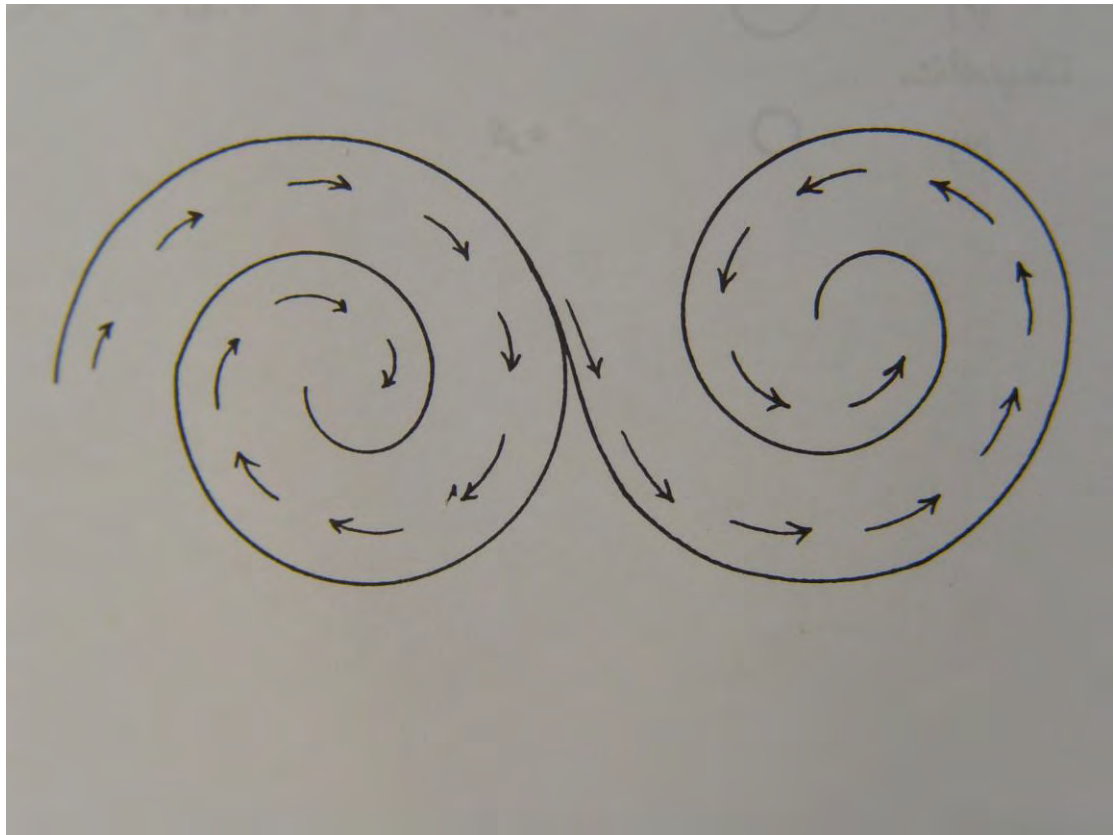
(5-8 نگاره جدا شده طرزک کتاب فزوی ، نوازگدان ، توفان ، 8 یا 9 یالدی)



(7- 11 (رأایش خچلروره برگه‌ی‌گیچ، تی‌س‌فون، دوره‌س‌لرلی



(7 - 12 (آرایش خیلسه برگه‌ی شوش پرگچه ، گنبد علوان ، 8 یال‌دی



(7- اس لای می



(1-5) نماد مردیخ ، برنز ، 1600 ق . م



(2- 10) شكار آشور و ملوك القشن بر جستن و نوا ، 145 ق . م



(1-2 اسکن در و درختی خن گو ،شامن امه، قرن 10 و 11 ی الدی



(1-4) اہورامزید پوئینا بہ شکل گوشوارہ تاویخا مشخص



(1 - 12 ان ايشنتيويون النهرين . 300 ق . م)



(1 - 8 دودخ و تىامبتاس تان آفون شپين الزوين)



(2 - 20) غزاله از درخت زردگتوغذیه می کنند و وارن گابیهن الزهرین ، 600 ق . م .



(1 - 4) خدای آ، شَمش را میپسورد ، مُهر تلِتولِه ای ، دوره کلد.



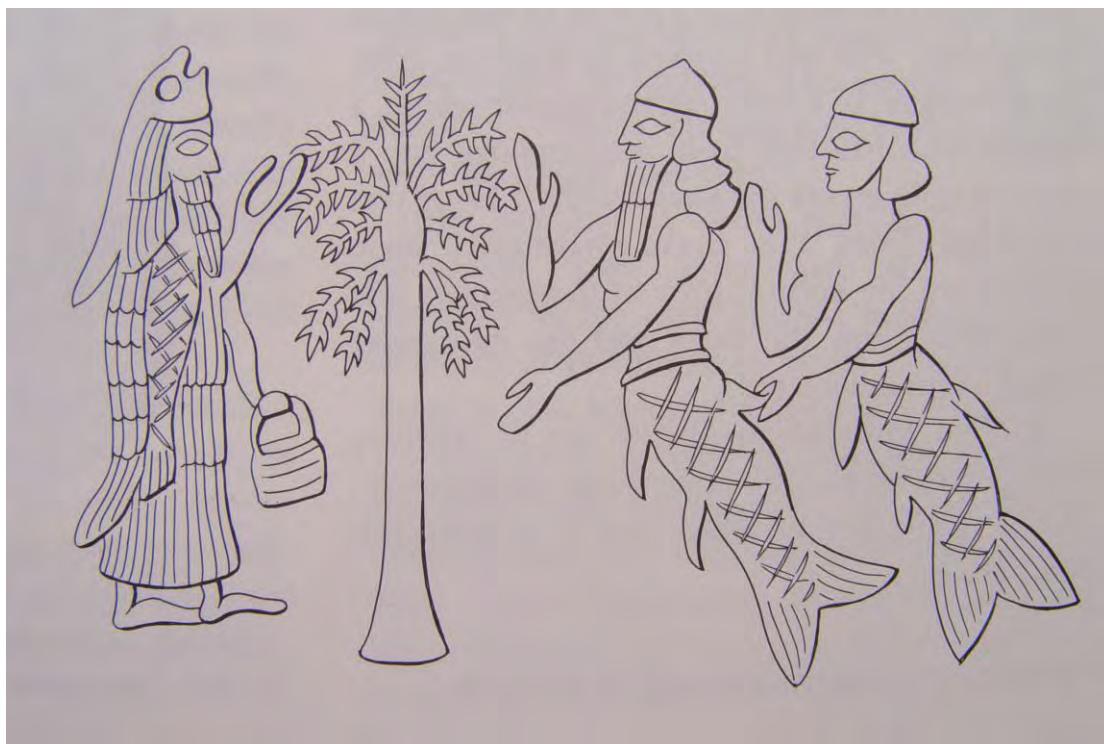
(1 - 7 ت چى ذنگ برنزی ، آشور



(1 - 1) (خدای باروی ، م عبدشور ، 1500 ق . م)



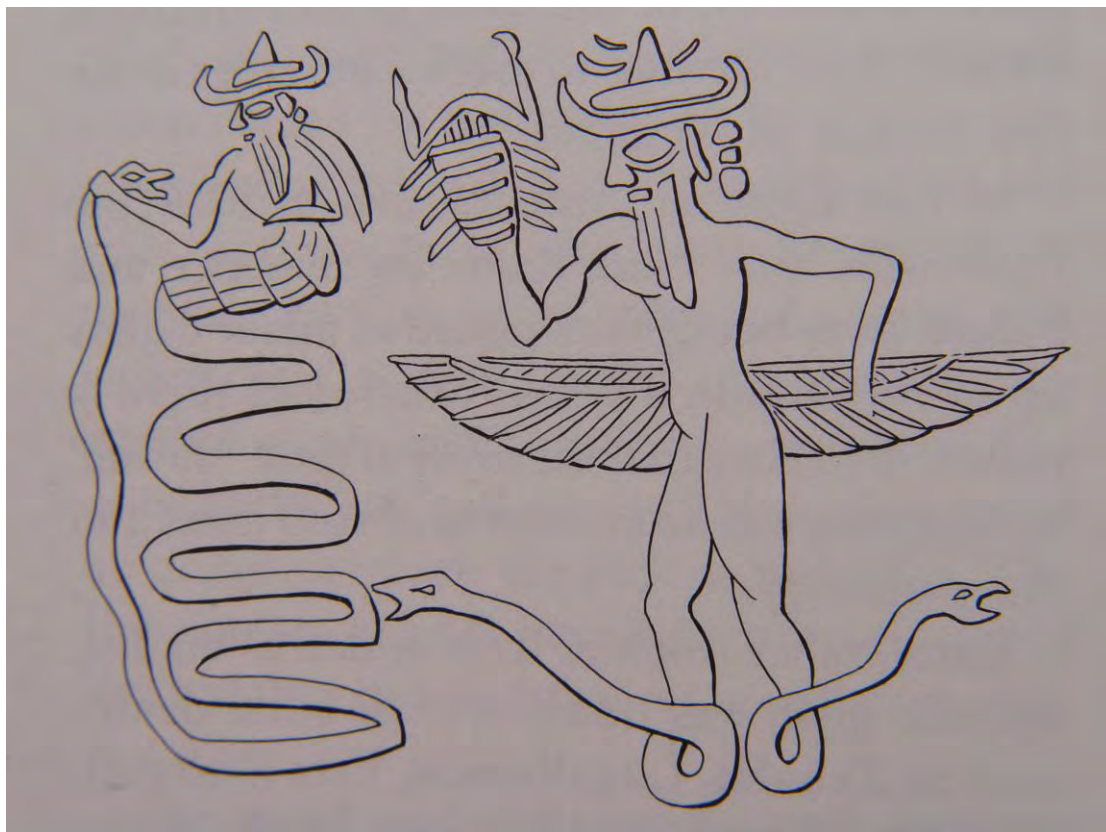
(2 - 5) ل همو ، مُهیرتوانه ای میبال نو



(2 - 21) درخت قدس ، مُهر البتوله ای ، نئور ، 1500 ق . م .



(1 - 9) پزوزو پاشاه هو هابانش رور ، نئوری ببلل ، 700 ق . م .



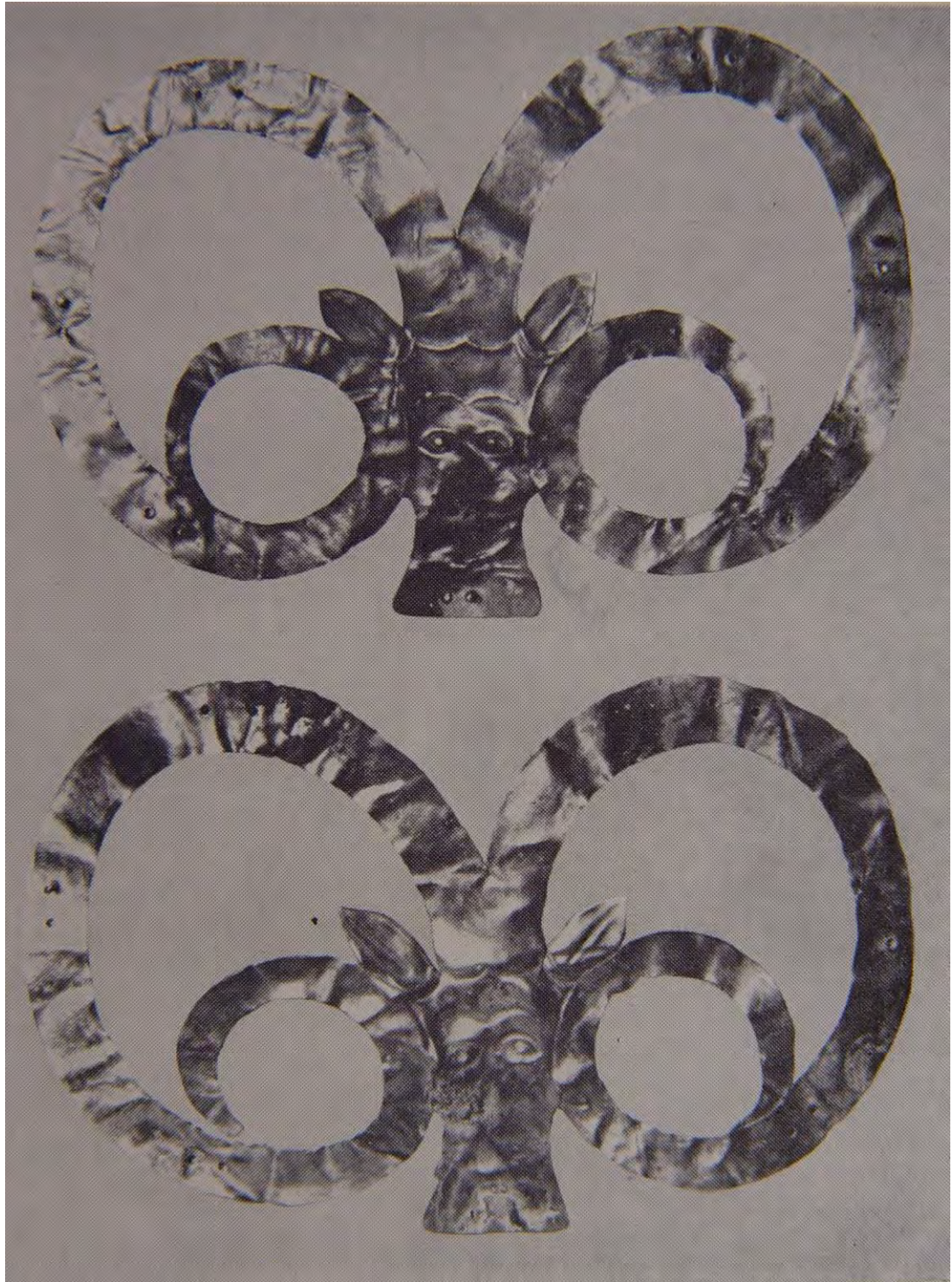
(1 - 10) مار خيطان ، مُهر لیتوول ه ای ، دوره گند.



(3 - 5) بچم فیالین سورامی ک ، شوش ، 400 ق . م .



(1 - مچسہ گودا ہر یک حال نمادین ، الگاش ، 2000 ق . م .



(2 - 22 توتعمزكوهى ، ال ، نماباورى وكبت ، تپه حرار ، 2000 ق . م .



(2 - 23) نۆقتەم ، الەھە مادرو لىرىستان ، 800 ق . م .



(2 - 24) درخت زندگی لرستان ، 800 ق . م



(2 - 25) كوزه الی اونیقش اساطیری ، همدان، هخامنشی ، 1000 ق . م .



(2-) (بش قاب طائى ، مازن دران ، دورهن اسانى .



(2 - 26) البرونزا نقش و تم، رلستان ، 800 ق . م



(4 - 5) طراحی چاوفیگور مثل کله می - م عب دشمی



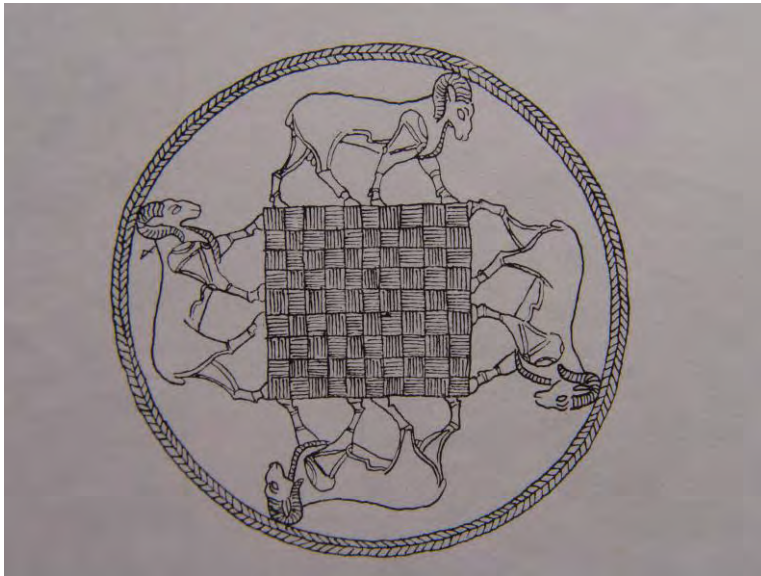
(7 - شاپور ، هوجباسی ، قرن 10 یالدی .



(2 - 7) توتنم، ريس تان ، 1000 ق . م



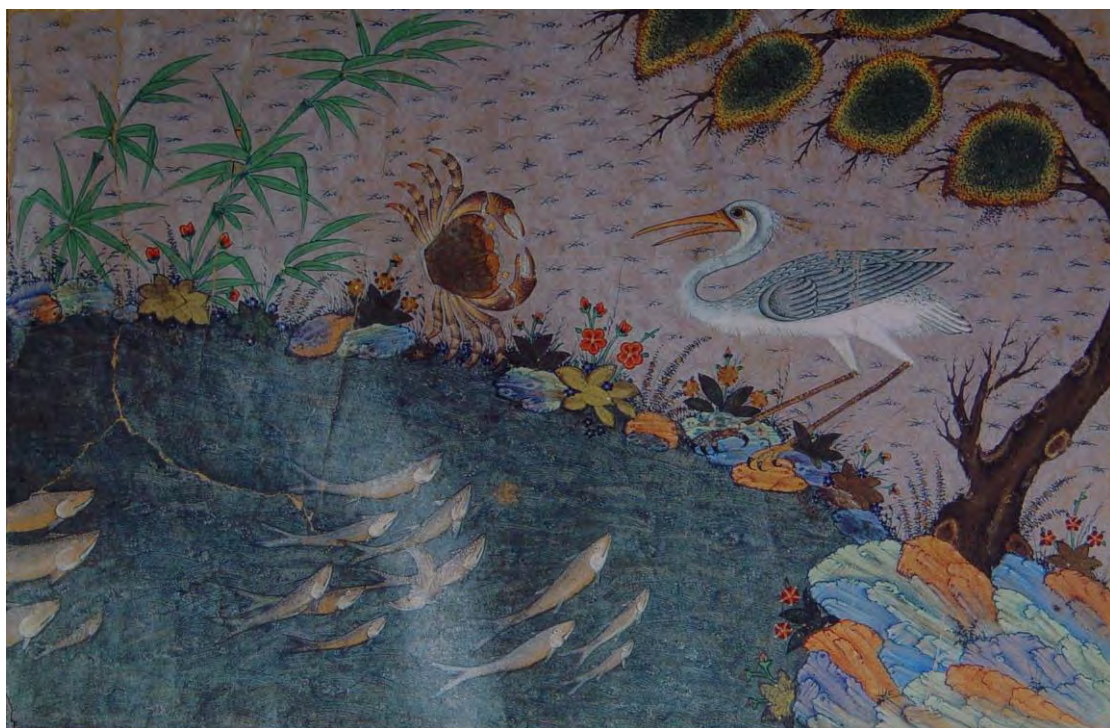
(2 - نعل و یزد ، لرس تان ، 1200 ق . م)



(7 - 10 (رقش تکیسی) بچها و خچها (مقابله تاروخ هفتشده درس امره



(2 - 2) اشکارمگ اطاق بستان . قرن 5 یا 6 م .



(6 - 7) (اہیخوار بہ ماہی ہا حق ممی زنکلی لہ و دمنہ ، 1429 م .)



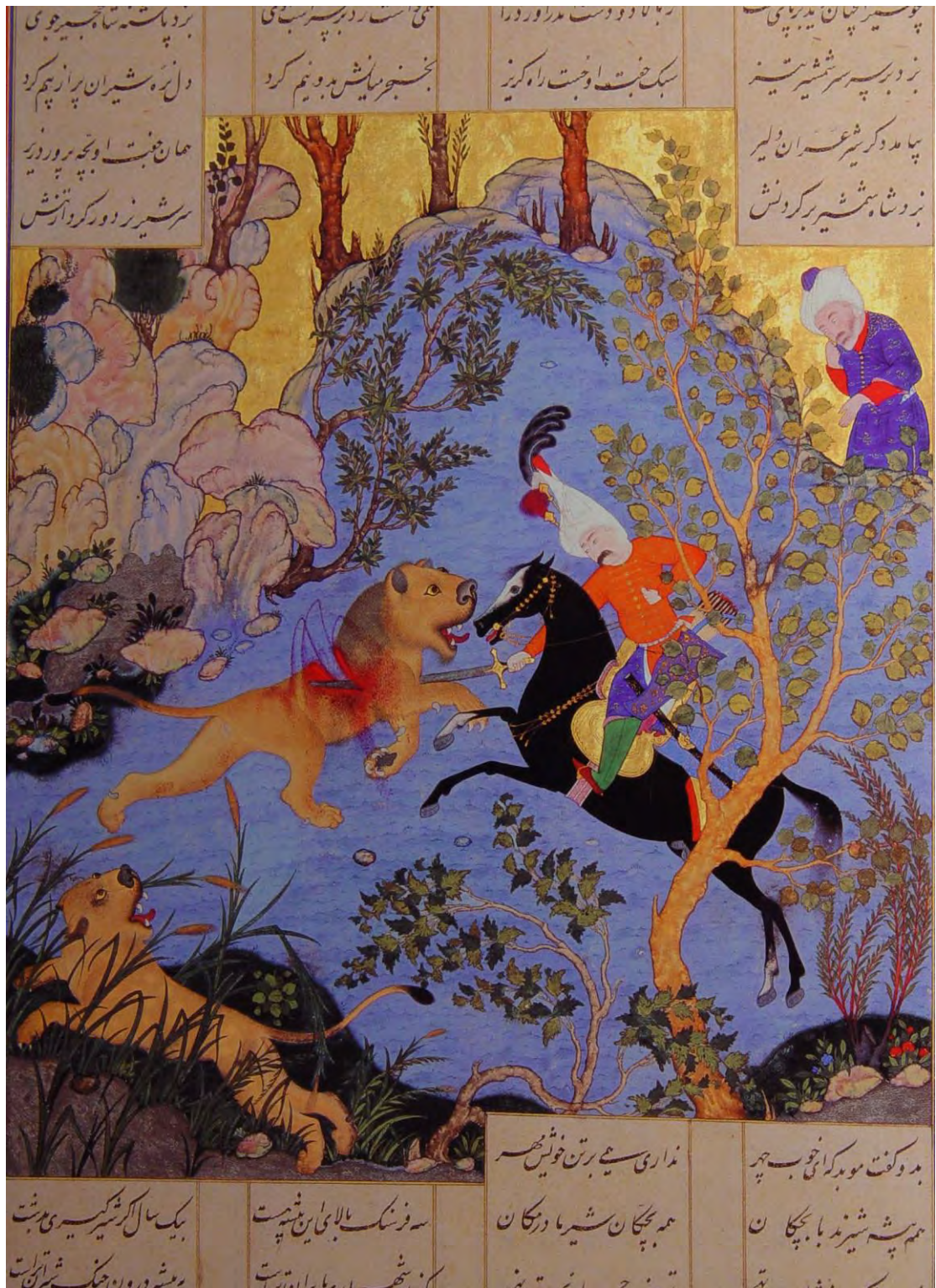
(3 - 4) شاهنامه طهماسبی بخش شی از نهمین سوب به قی می قرن 16 م .



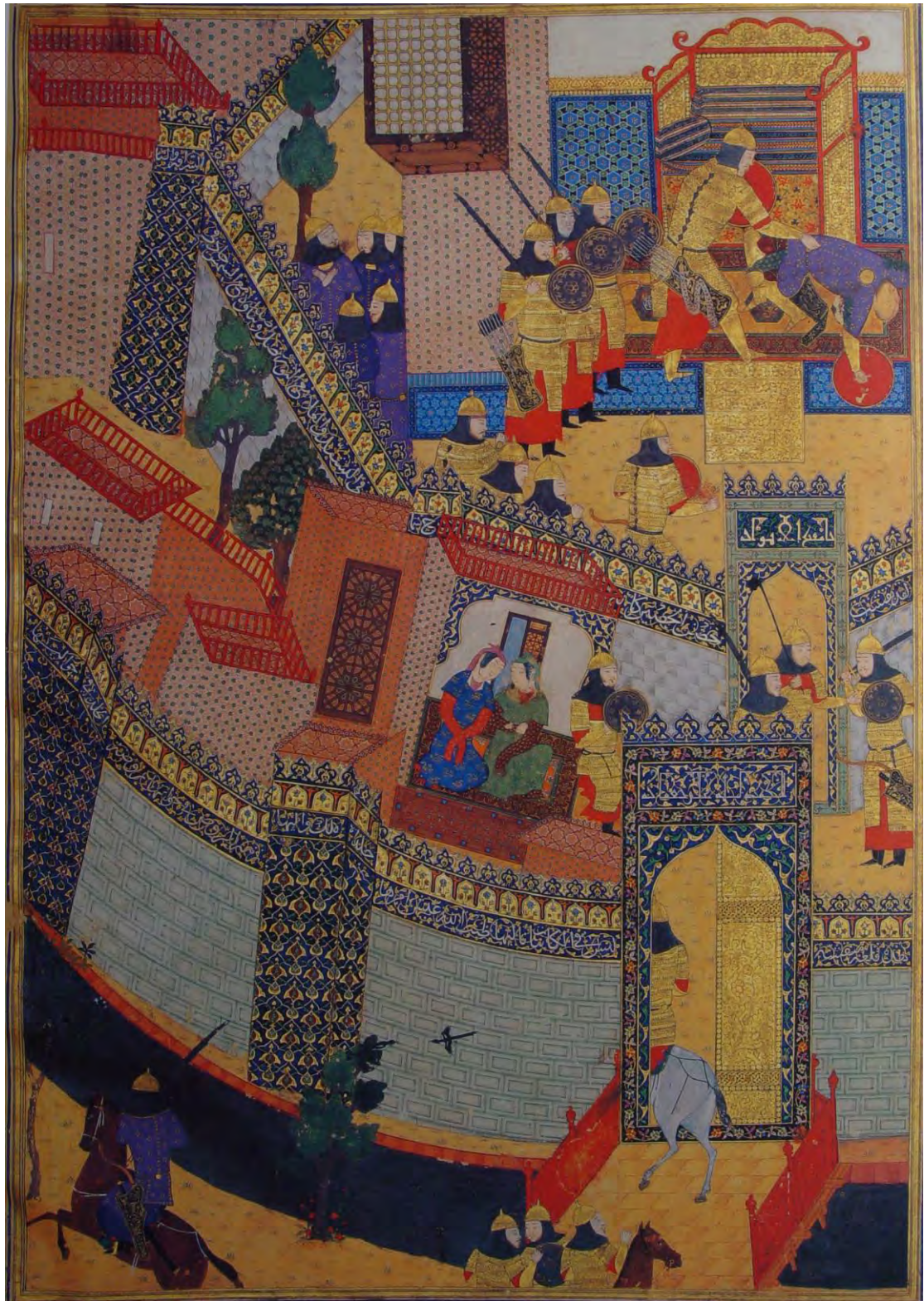
(2-6) چنگسورتم بالارزنگ دیومنیسوب به بیع الوهاب ، شانامه طومبی ، قرن 16 م



(6- گنشن سی اوشزا آتش بخشی از اثر منسوب به عبدالوهاب شانهامه طهماسبی قرن 16.



(2 - 8) بهرام گشوری را شکار می‌کند منسوب به عبدالعزیز ، شانامه هلماس‌بی
 قرن 16 م .



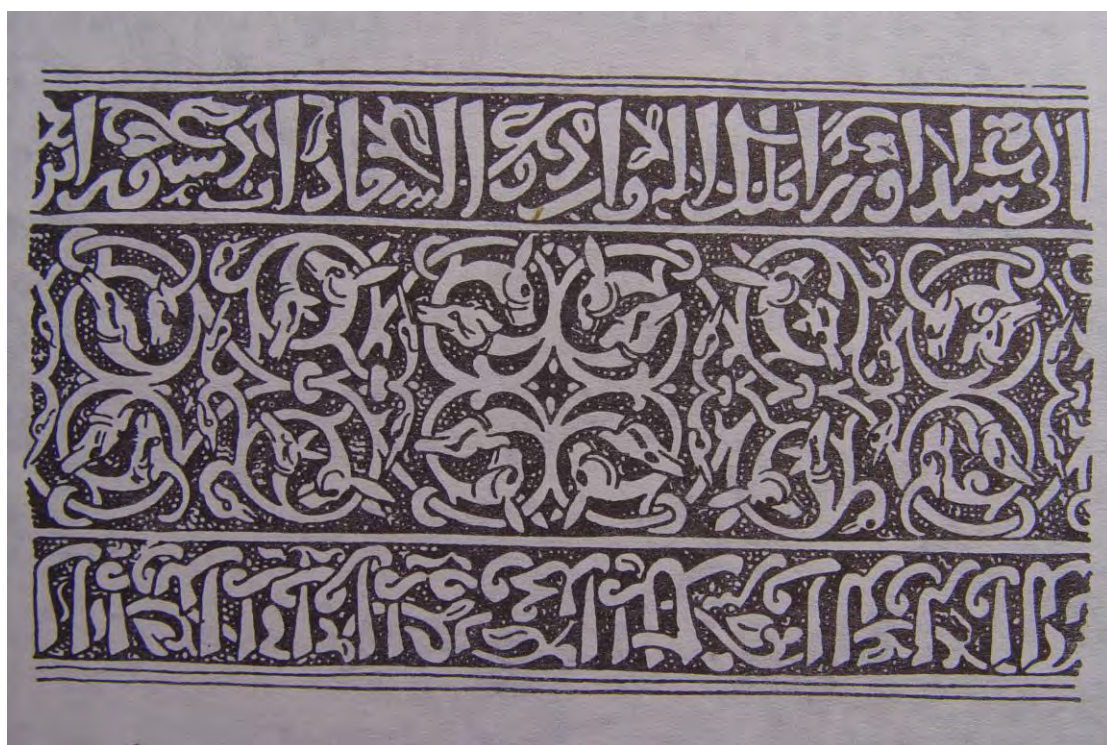
(2) - (کشتن ارجاس بدر رویان دژ سیوهک اسفویار ، شاهین الهمسن فری
قرن 14 م .



(5 - 9) درخت زندگی تئورفان ، 900 یال دی



(7) - انواع اسلیم در ظروف برنزی ، اوخ روده ساسانی



(7) نقش اسلمیها سحیوان ، گچکاری دوره ساسانی



(3- 5) خراج‌گزاران لوهلوی ، تخت شیمی ، 400 ق . م



(2 - 5 نقش کنیسه‌دین گاو به شیرینیر ، تخت جمشید ، 400 ق . م .



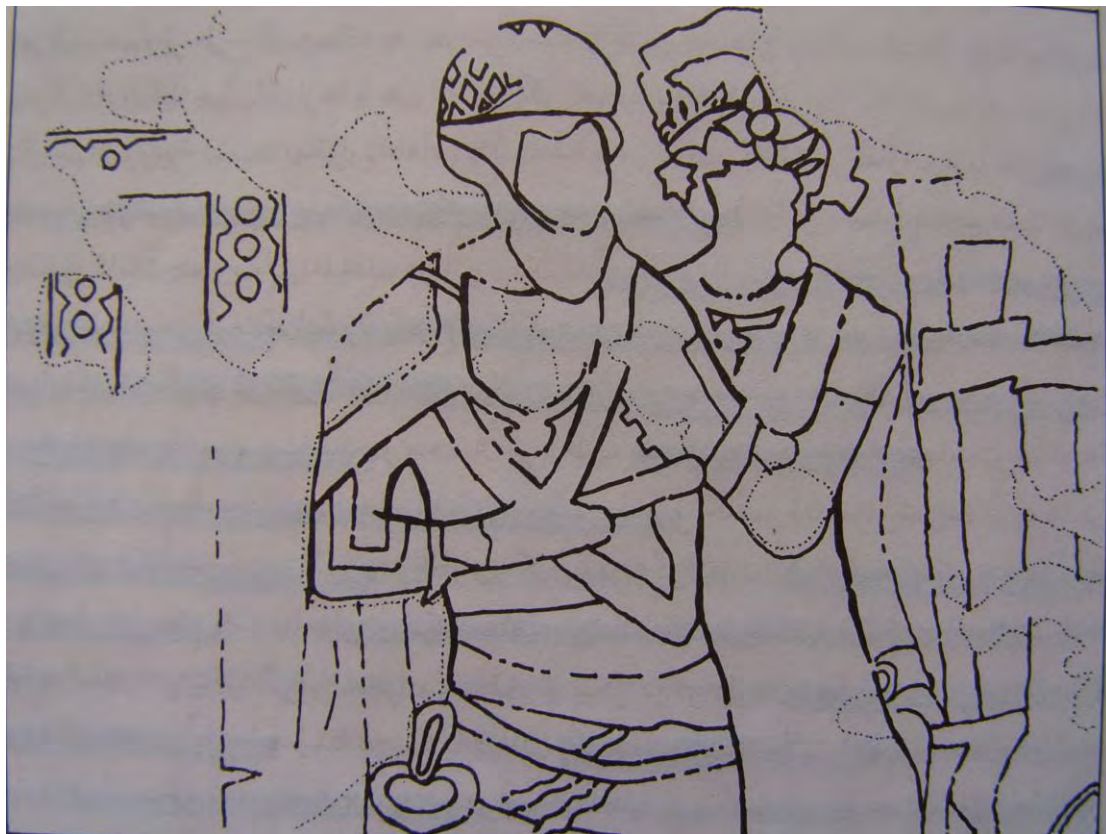
(3 - 6 خن برگه ای به پیوسته ، نماناصیلخ نی ، تخت شجری د ، 400 ق . م .



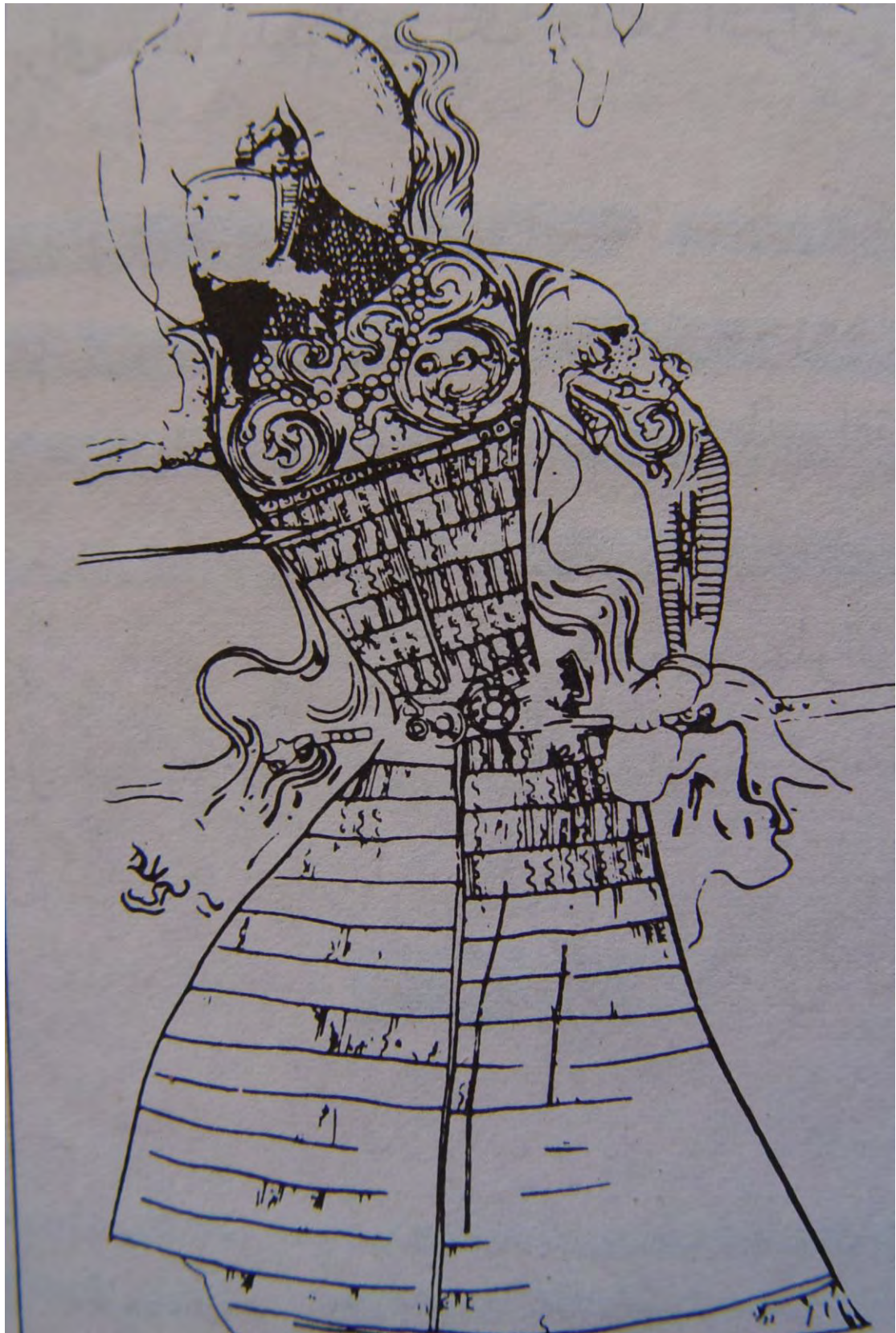
(3-ساز)ستون با ریش گاو و تاخت جمشید ، 400 ق . م .



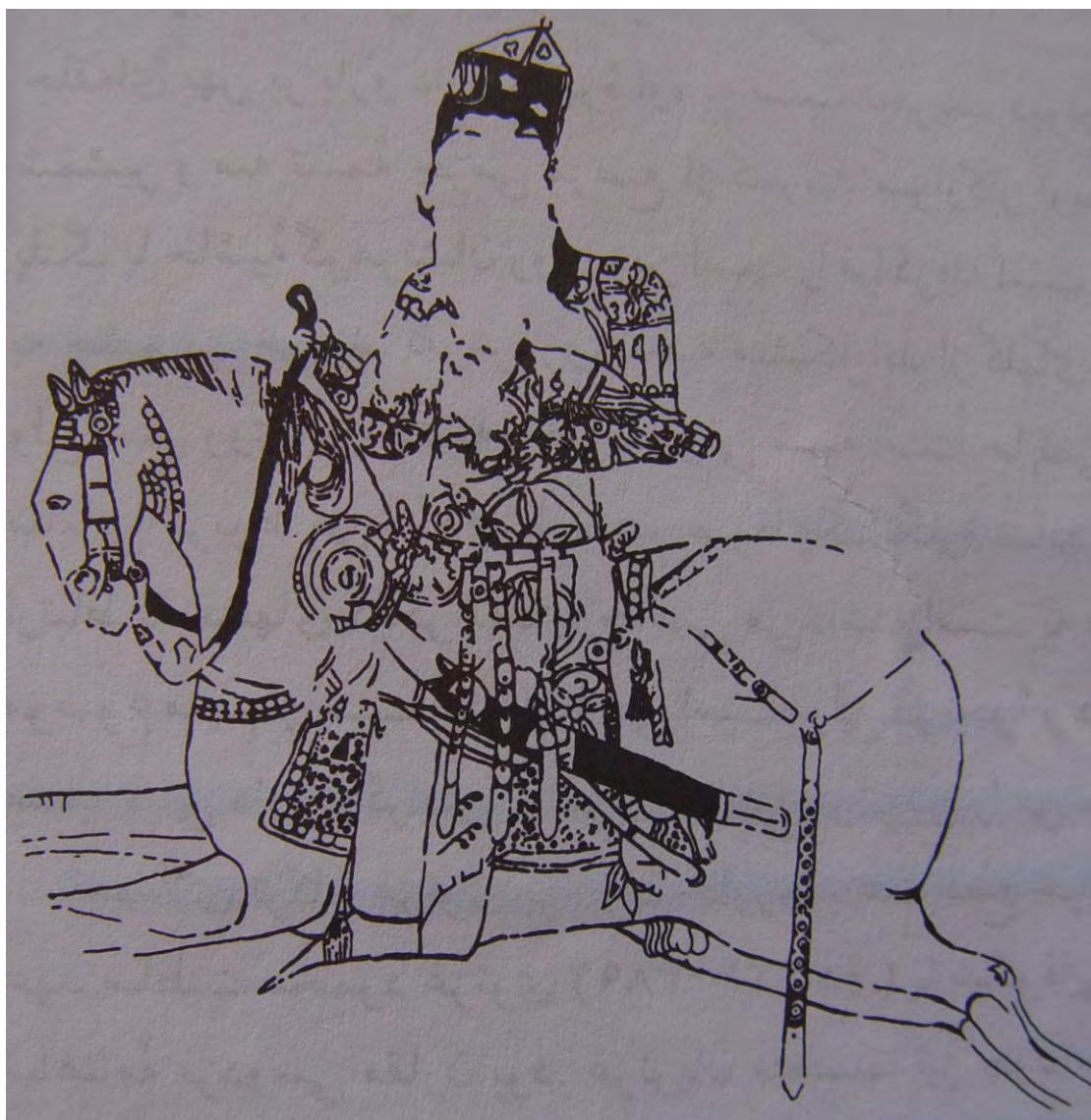
(5 - 10 زنقاشی مانویت ورفان ، 900 یال دی .



(5 - 6) (لئو شهبان و کاخکوه خواجہی ستان ، قرن 1 یالدی .



(2 - 29 چنگجوى قهرم اپن چى كىت ، سمرقند ، قرن 8 ى الدى .



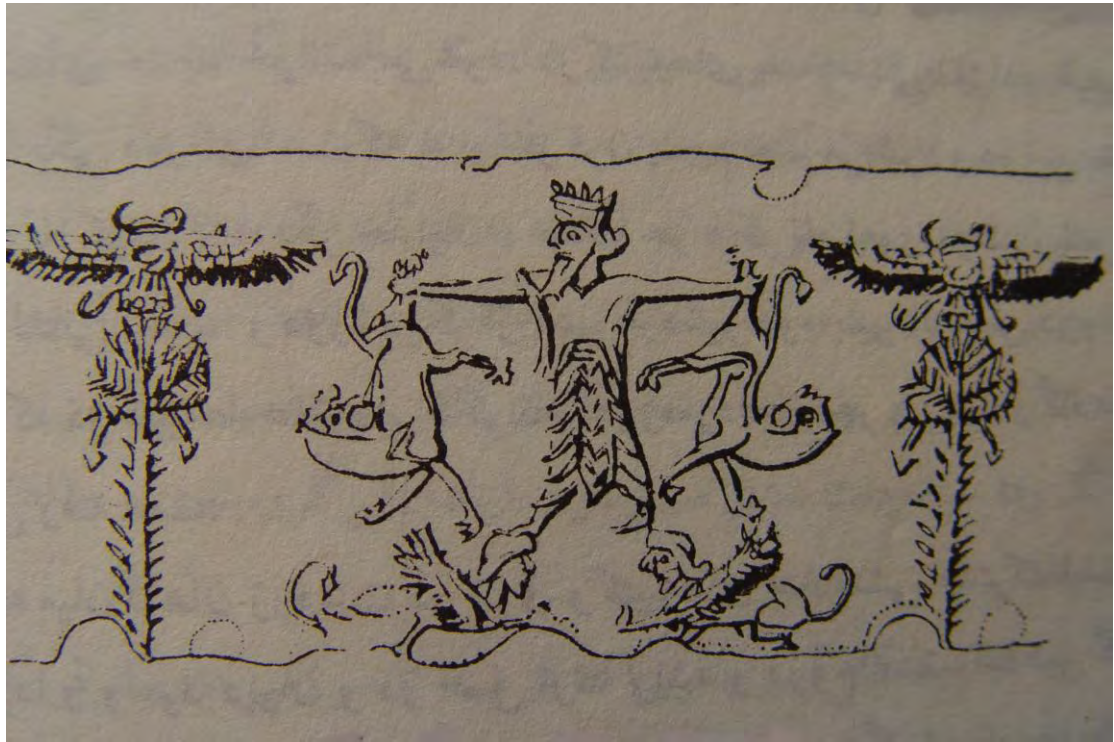
(2 - 00شکارچی قوش بھست ، نشاپور ، 800 یال دی .



(2 - 31) (مہر در حال شکار ، دورا آپوس ، سورہ ، ترکیزی ، 220 یال دی .



(2 - (تصویر 2نخل، سهیل حطرنجی، مہر داری و شوت خت جمشید، ہخامنشی



(2 - 9) شاه درفش پهلوان به نگامشکار ، مہر سلطنتی ، ہخامنشی



(5 - 5 دیوار نگاره کوه خواجه ، 100 یال دی



(5 - 2 فرشته ، طلیقستان ، 500 یالدی)



(ت عظیم فرگشت به پی شگاه حضرت آدم و حوا در بهشت بقفالنامه امیر عفر صادق
1550 یال دی .



(6 - 2) رستم در خواب، سلطان محمد، شاهنامه طهماسبی، 1550 ی ال دی



(1 - 2 (الهه خزل ، نئپس راب ، دوره نئونگی ، 6000 ق . م .



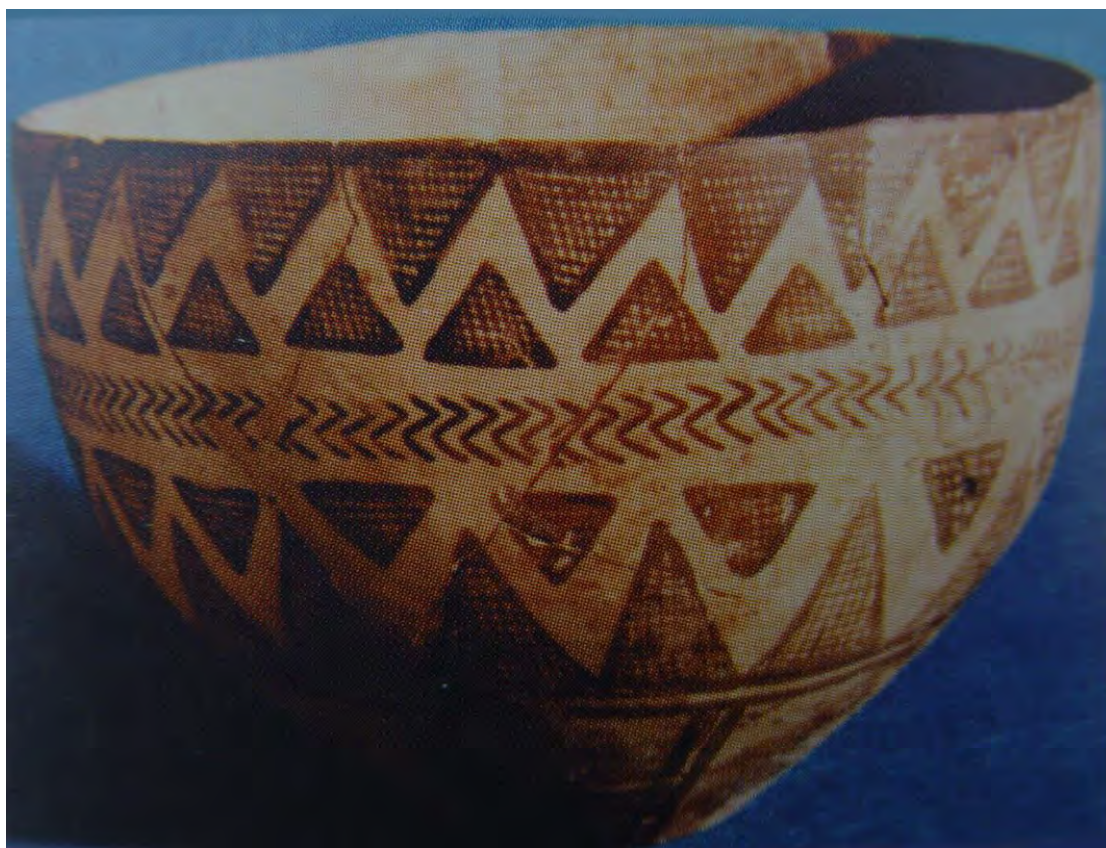
(2 - 32 سبوی فسولین سویلک ، 1000 ق . م .)



(5 - 11 (بخرو و شىين، كشان ، 1200 ىالدى .



(2 - 18 بشق افسران ویا نقش ماهیوت زکتی به ای ، شمال ایران ، 1150 م .



(2 - 33 سیلک ، دوزنوه سنگی



(2 - 34 سیلک ، دورزوہ سنگی



(2 - 35 سیلک ، دورهنسنگی .



(7- 1) با کون ، 4000 ق . م .



(7 - ٲٲل با كون ، 4000 ق . م .



(2) (36) انتزاعی اشعار و خوشنویسی، سیلک، دوره آهن، 900 ق . م .



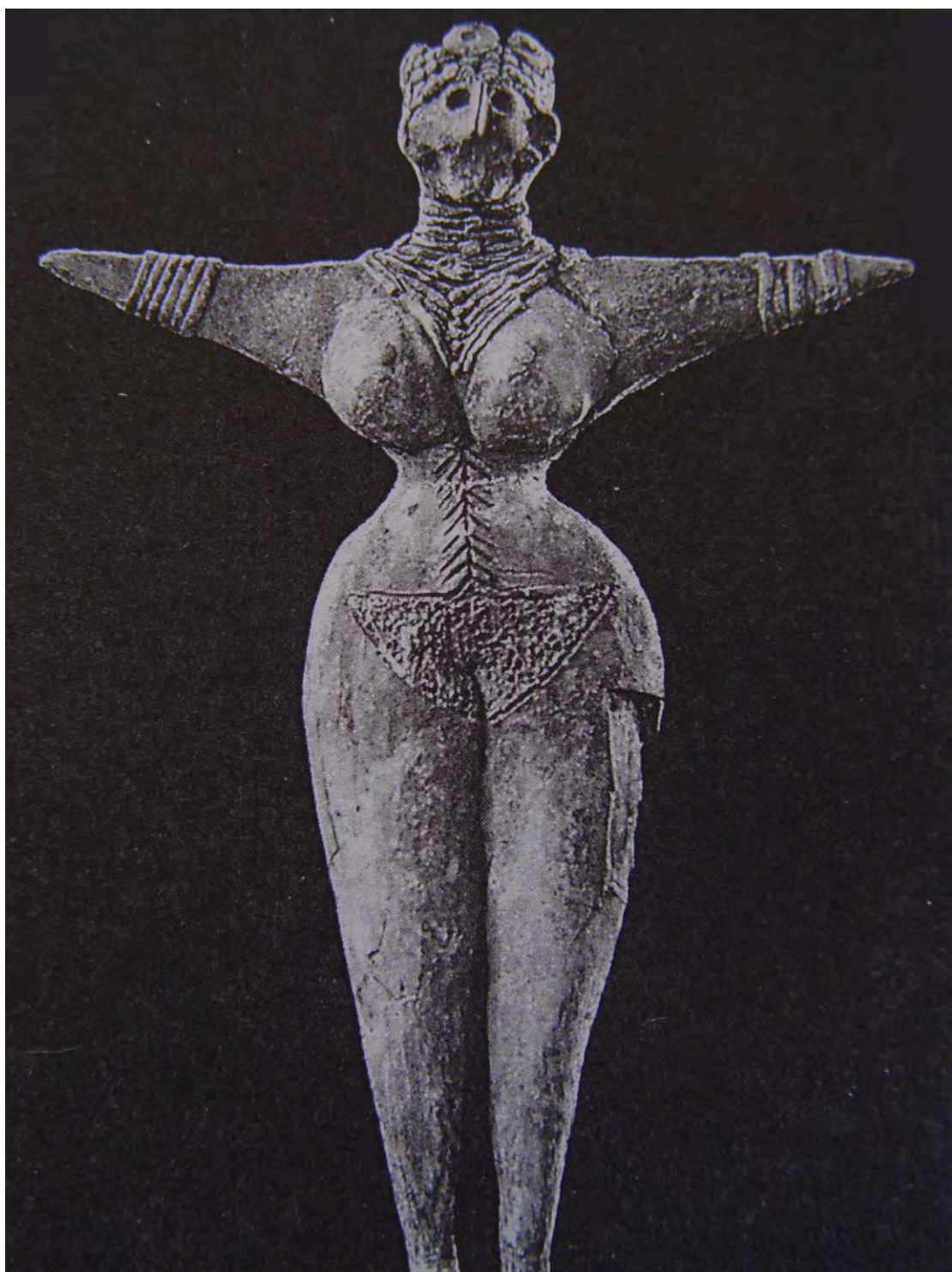
(2 - 37) سفالیه شکل ظرف لولابو سفالین اکمبشولی اکشاورزی وشخم و آب است ، لمش ، دوره آهن ، 1000 ق . م .



(2 - 38 (تق گل عابداری رنگی ، مفریب مشرک گل فخر و نقش گاودال) جانورت کشاخ)
و گیاه مقدس ، 800 ق . م .



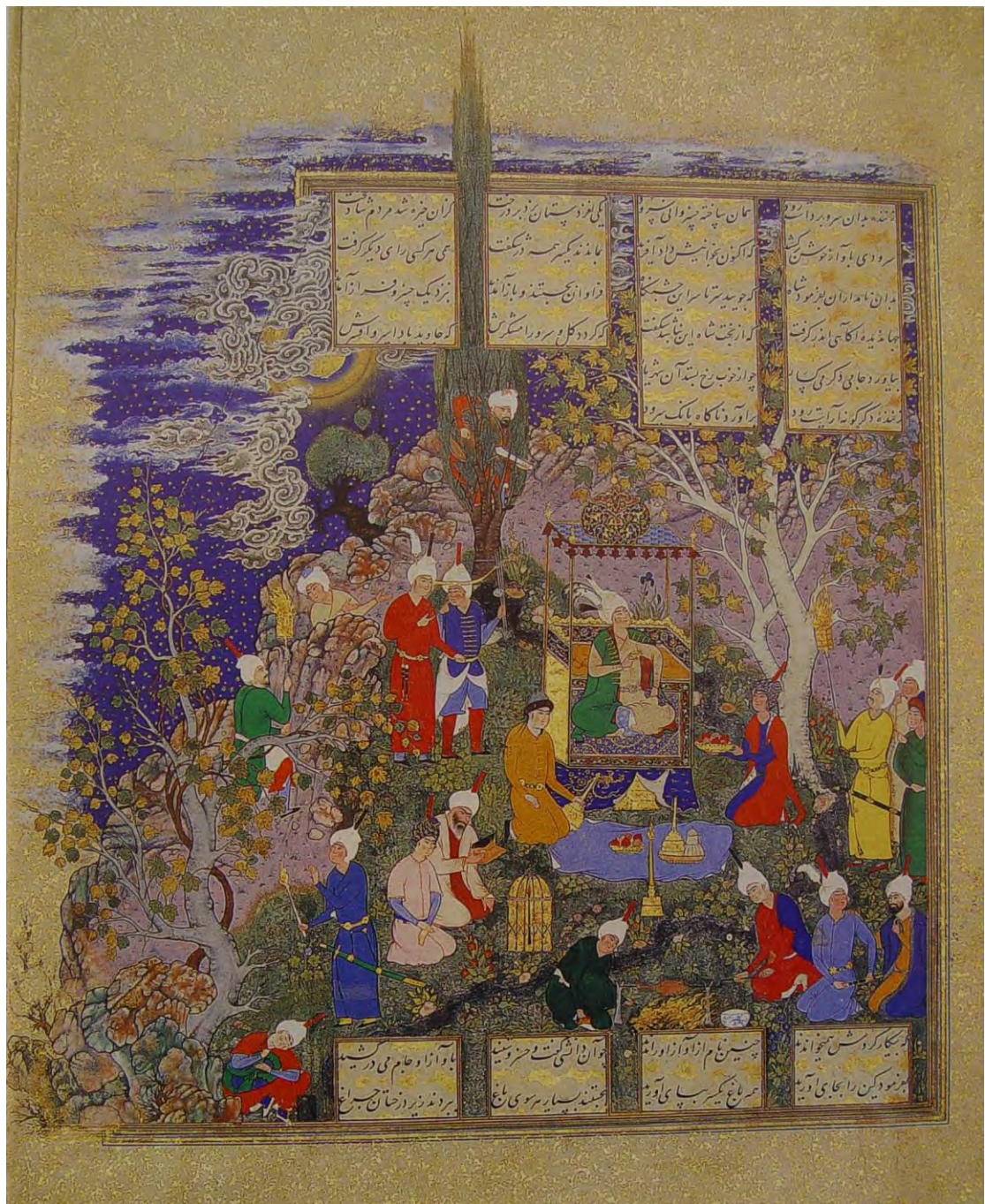
(1 - 3 نقش چلوی یبرایم حافظت از آب ، شوش ، 4000 ق . م .)



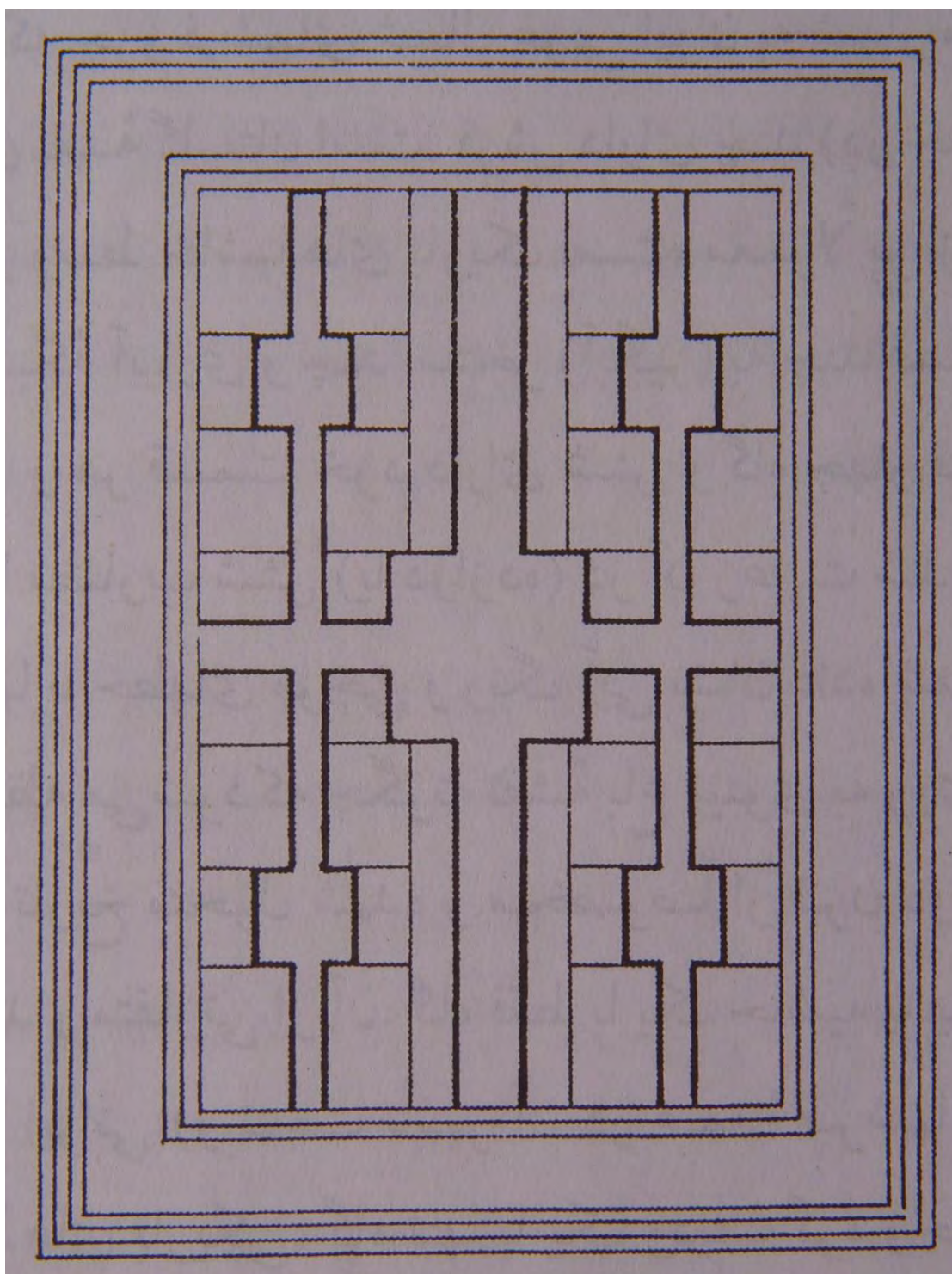
1 (اٹزد بانو ، تونگ تپہ ، 3000 ق . م .)



(2 - 39) (غاره‌ای هه‌هان و میر م‌لاس ، ل‌رستان ووه ب‌رنز



(2 - 1) ابراردن و از نپنهان ، میرزا علی ، شافام ه طلسم بی ، 1535 ی الدی



(2 - (B) پلان سخوان بن دق گولاهستان



(5 - 3) چهار ایزدمانی ، توفان ، 800 یالدی

舞臺