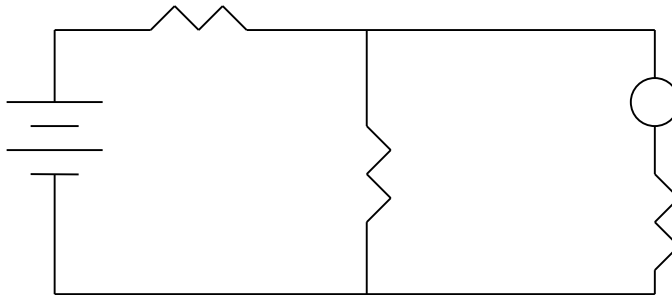


گزارش کار

آزمایش شماره 7

1- مداری مطابق شکل زیر مونتاژ نمایید و جریان مقاومت R3 را اندازه بگیرید:



2- اکنون مقاومت R3 و آمپر متر را از مدار جدا کرده و مدار معادل نورتن را از دید نقاط A B شرح دهید:

$$I_{sc}=I_n=$$

$$V_{oc}=$$

$$R_n=V_{oc}/I_{sc}=$$