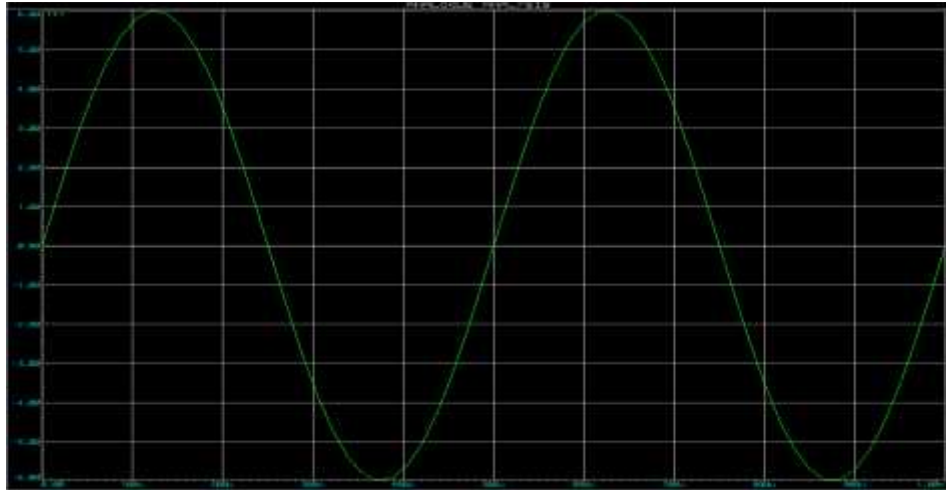


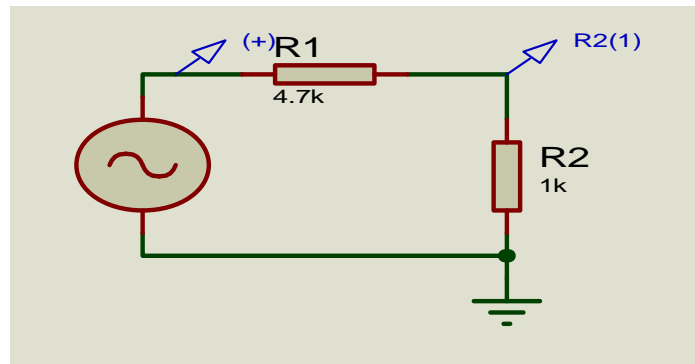
گزارش کار

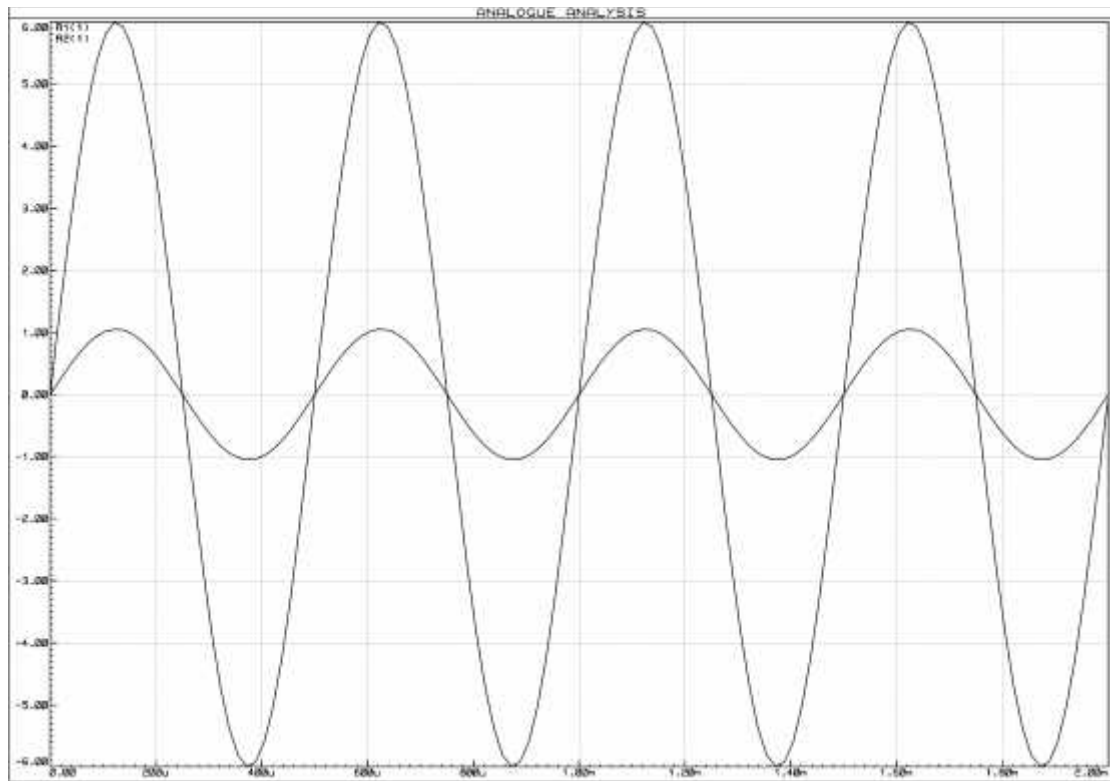
آزمایش شماره 8

- 1- اسیلوسکوپ را روشن کنید و با اتصال پراب به ترمینال کالیبره اسیلوسکوپ را کالیبره کنید.
- 2- سیگنال ژنراتور را روشن نموده آنرا به اسیلوسکوپ متصل نمایید و سیگنالی با دامنه 6ولت پیک تا پیک تنظیم و فرکانس را روی 2KH قرار دهید:



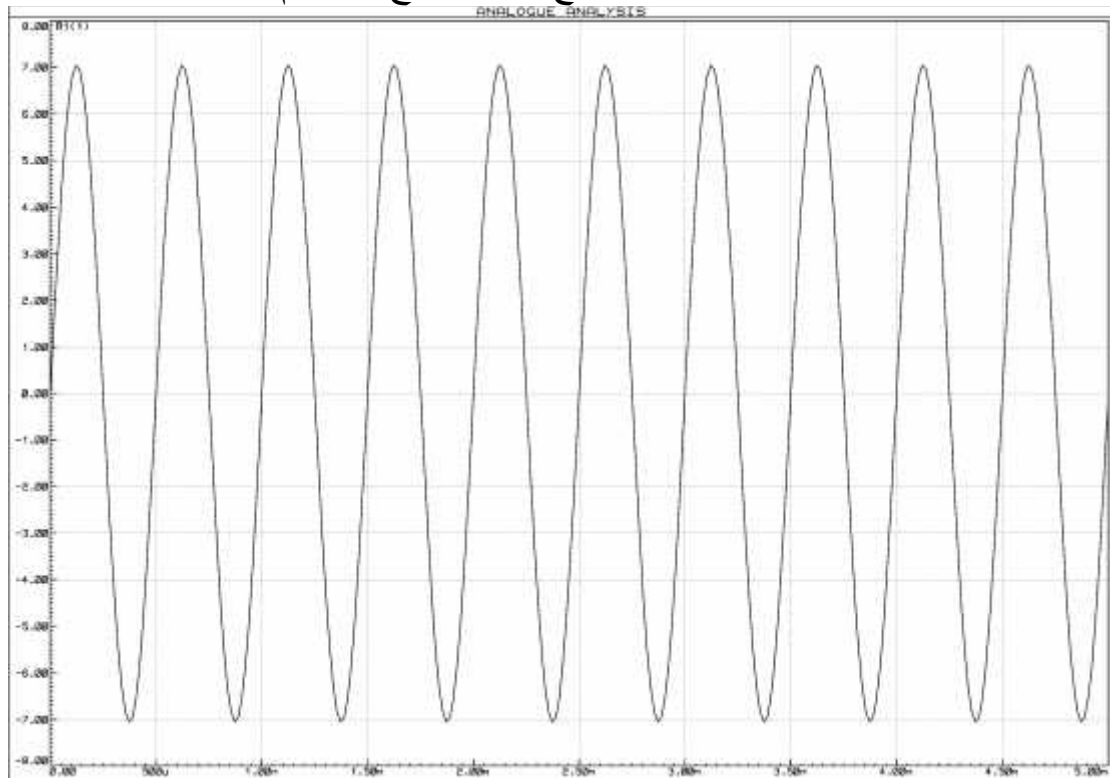
- 3- مدار شکل زیر را آماده کنید کانال یک اسیلوسکوپ را به ورودی فانگشن ژنراتور و کانال دو اسیلوسکوپ را به مقاومت 1K وصل کنید :





ADD حاصل جمع هر دو موج را رسم کنید:

-5



INV ADD حاصل تفریق هر دو موج را رسم کنید:

-6

