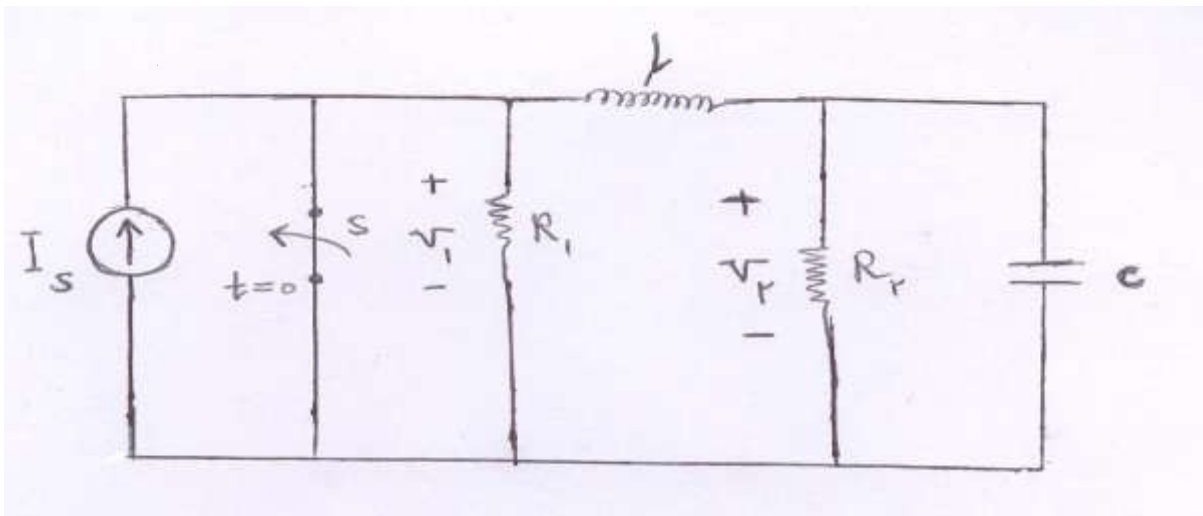
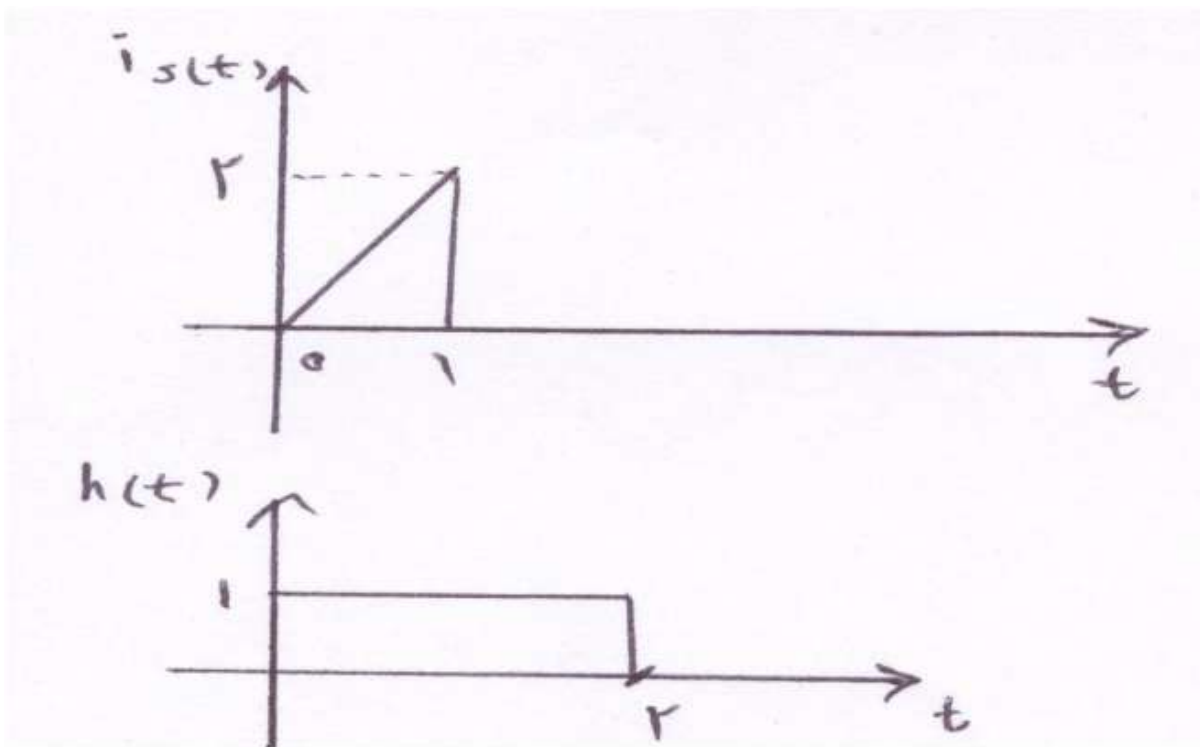


۱. در مدار شکل زیر S برای مدت طولانی بسته بوده است و در لحظه $t=0$ باز می شود. مقادیر V_1 و V_2 و $\frac{dV_1}{dt}$ و $\frac{dV_2}{dt}$ و $\frac{d^2V_1}{dt^2}$ و $\frac{d^2V_2}{dt^2}$ را در لحظه $t=0^+$ حساب کنید.



۲. ورودی و پاسخ ضربه در هر قسمت داده شده است. خروجی را بیابید. (کانولوشن!)

(الف)



c.

