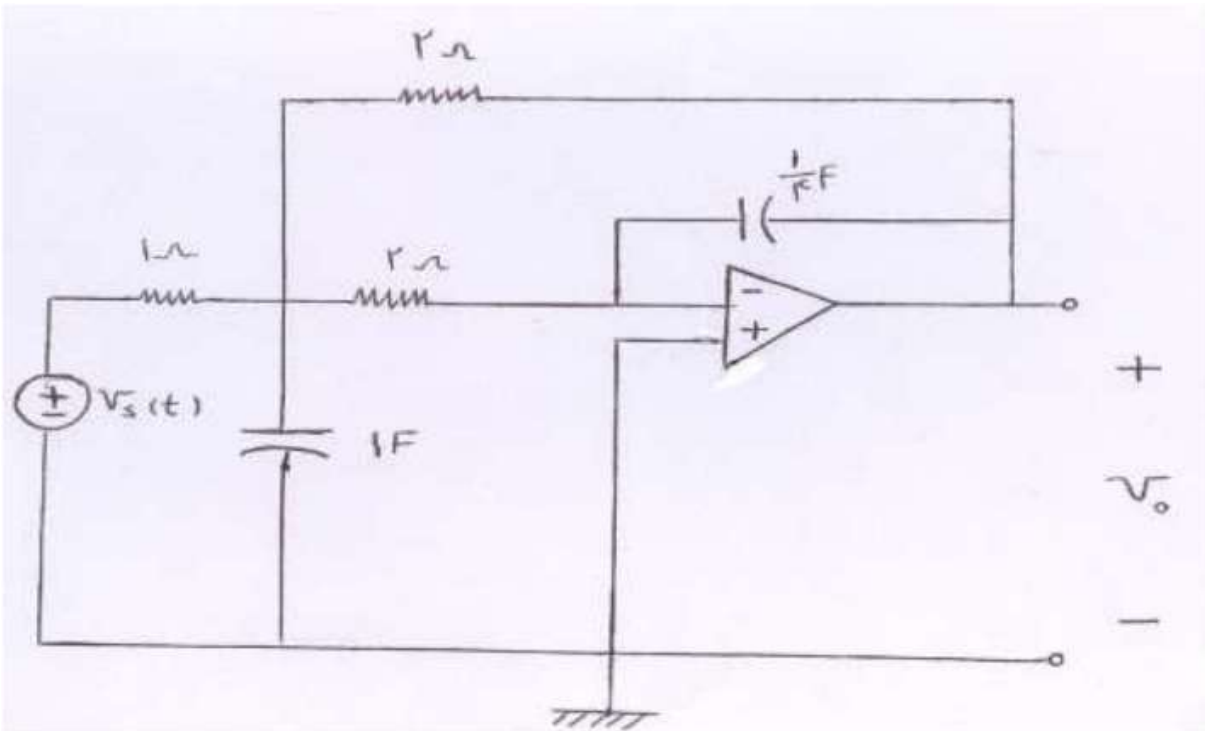


پاسخ پله ی ولتاژ خروجی را در مدار زیر بیابید.



در مدار شکل زیر کلید K به مدت طولانی بسته بوده تا مدار به حالت دائمی برسد. در لحظه $t=0$ کلید K باز می شود. ولتاژ $V_o(t)$ برای $t \geq 0$ را بیابید.

