



www.DastyarKhoob.ir

DastyarKhoob

جزوه درس:

اصول حسابداری

For more courses visit:

www.DastyarKhoob.ir

با استفاده از جزوات اسکن شده، به محیط زیست کمک کنیم...

هر آنچه که در این جزوه می خوانید حاصل زحمات دانشجویان دانشگاه صنعتی شریف می باشد که

دانسته های خود از حضور در کلاس استاد محترم، دکتر مصطفوی را مکتوب کرده اند.

استفاده از این جزوات برای تمامی دانشجویان کاملا رایگان می باشد.



Subject: _____
Year. _____ Month. _____ Date. _____ ()

روش ثبت فعالیت های مالی:

1! برای هر یک از اقدام صورت حساب های مالی (فعالیت های مالی) یک حساب و حساب های متعلقه در دستور:

۱. سابقا حساب

۲. مانده حساب

۳. مانده بدهکار و مانده بستانکار حساب

۲ نحوه بدهکار و بستانکار کردن حساب های اصلی

۱. دارایی

۲. بدهی

۳. سرمایه

۴. درآمد (فروش)

۵. هزینه

۳ روش ثبت بدهکار و بستانکار کردن حساب های اصلی (اصول)

۴ ثبت ثبت فعالیت های مالی در پیش از دو حساب

۵ مثال

۶ پیش برداشت ها

۷ پیش دریافت ها

	بدهکار	موجود حساب	بستانکار
$X_1 > X_2 \Rightarrow$ حساب دارایی مانده بدهکار است			
$X_2 > X_1 \Rightarrow$ حساب دارایی مانده بستانکار است	x	x	
$X_1 = X_2 \Rightarrow$ مانده حساب صفر است	x	x	
	Σ	X_2	X_1



Subject: _____
Year: _____ Month: _____ Date: _____

در این جا مانده تسکین می توانیم از دیگر بارها بیست و نه
 قضا $X_1 \geq X_2$ خواهد بود.

بدهی	دارایی	تسکین
-	+	-
X_2	X_1	✓

هزینه	درآمد	سرمایه	بدهی
-	+	+	+
+	-	-	-
✓	✓	✓	✓

مثال: فعالیت های مالی زیر را به شکل آ تبیین کنید.

۱ سرمایه گذاری به مبلغ ۶۰۰ به صورت یک اوراق بهادار و پرداخت

۲ خرید یک دستگاه خودرو به مبلغ ۸۰ به صورت نقد

۳ دریافت حقوق از طریق بانک به مبلغ ۱۰۰

۴ تسد درآمد به طور نقد به مبلغ ۳۶۰

۵ خرید یک دستگاه کامپیوتر به طور نقد به مبلغ ۲۰۰ با اقسامی نقد (خریدها کامپیوتر)

استفاده از نقد به باقی

۶ دریافت بابت طلب ها نقد و اقسامی و همان اقسامی به مبلغ ۵۰۰



Subject: _____

Year. _____ Month. _____ Date. _____

۷ خرید تعدادی میز و صندلی به مبلغ ۹۰ به طور زیر (میز و صندلی برای استنفره اداری است)

۸ پرداخت وجه مطالبه مالی شماره ۱۰۰ به طور نقد

۹ ارائه صورتی پرداخت به طور نقد به مبلغ ۵۰۰

۱۰ پرداخت وجه مطالبه مالی شماره ۷۰ به طور نقد

بند		صندوق		سرطاب	
۱۰۰ (۳)	۳۰۰ (۱)	۸۰ (۷)	۳۰۰ (۱)	۶۰۰ (۱)	
		۲۰۰ (۸)	۳۰۰ (۴)		
		۹۰ (۱۵)	۵۰۰ (۲)		

انبار		درآمد		خرید حقوق		وسایل نقلیه	
۲۰۰ (۵)	۳۰۰ (۴)			۱۰۰ (۳)		۸۰ (۷)	
	۷۰۰ (۹)						
بستانکاران		بهره‌گرفتنی		بستانکار		انبار پرداختی	
۹۰ (۷)	۹۰ (۱۵)	۹۰ (۷)	۵۰۰ (۲)	۷۰۰ (۴)	۲۰۰ (۵)	۲۰۰ (۸)	

اندر صورتی که با جیب خرید بهر باید ۸۰ تا از این بابت کم می‌گردد در شماره ۱۰۰ انبار نقد

انبار نقد بهر باید ۲۰۰ را در قسمت جدول بستانکاران من نوشته‌ایم نه در قسمت انبار پرداختی



Subject: _____
Year. _____ Month. _____ Date. ()

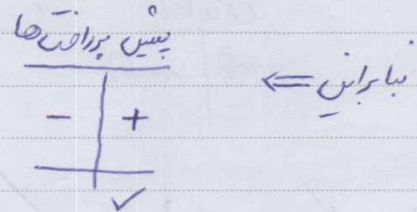
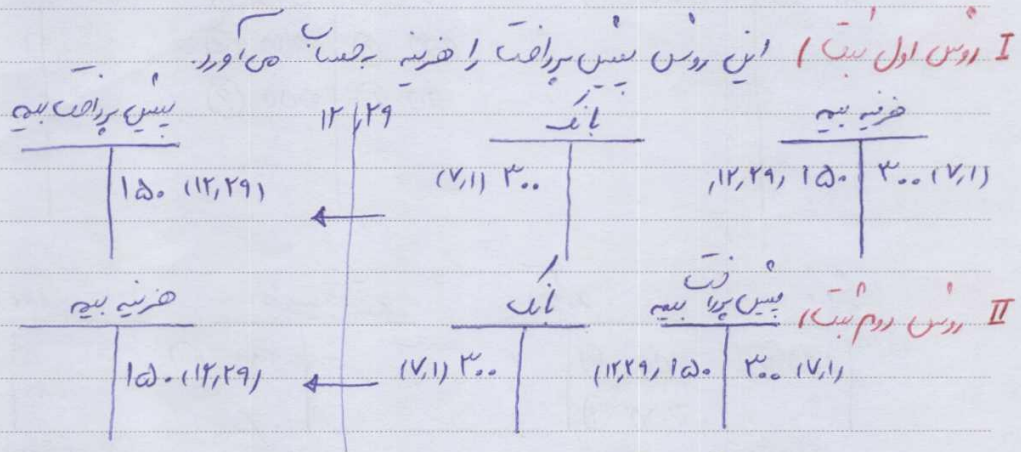
پس پرزانت ها

۱ حرف ۲ نحوه ثبت ۳ نحوه اصلاح ۴ مثال

پس پرزانت ها بعضی هستند که از قبل جهت ریاضت فردا و یا تا ۷۲ پرزانت در سفرد مانند حق بیمه . این نوع از فعالیت ها ماس به دورش ثبت و معادل به دورش اصلاح می شود

مثال:

۹.۷.۱
پرزانت مبلغ ۳۰۰ (به صورت خط) جهت حق بیمه مسافه





Subject: _____
Year. _____ Month. _____ Date. _____

سرفه‌ها

تعریف: ۱ نمونه ثبت ۲ نمونه اصلاح ۳ نمونه اصلاح ۴ مثال

پس دریافتها بعضی هستند که از قبل جهت کسب کالا و یا خدمات دریافت می‌شوند. این نوع از فعالیت‌ها مالی را در دوران ثبت و مستقلاً به دوروش اصلاح می‌کند.

مثال:

۹۰,۱۵
درامد یک قوه جبهه به مبلغ ۸۰۰ جهت کسب کالا در مدت ۲ روزهای
روزهای اول ثبت

بابت	پسین دریافت درامد	درامد
۸۰۰ (۱۱,۵)	۵۰۰ (۱۲,۲۹)	۱۲,۲۹
	۸۰۰ (۱۱,۵)	۴۰۰ (۱۲,۲۹)
		۱۲,۲۹

بابت	درامد	پسین دریافت درامد
۸۰۰ (۱۱,۵)	۵۰۰ (۱۲,۲۹)	۱۲,۲۹
	۸۰۰ (۱۱,۵)	۴۰۰ (۱۲,۲۹)

مابقی پسین دریافتها

+	-
✓	



www.DastyarKhoob.ir

DastyarKhoob

Subject:

Year. Month. Date. ()

صفت بندی حسابها و شماره گذاری

۱- صفت حساب (اصولی ها) : دارایی ، بدهی ، سرمایه ، درآمد (فروش) ، هزینه

۲- صفت شماره گذاری :
۳- روش شماره گذاری

علل: حساب ریجیم مخالفی مالی نسبت و ابطال آندم زیربط (ریزگانه مالی)

۲- صرفه جویی در وقت ۳- تسهیل حسابها

روش:

می توان از اعداد یا حرف یا صد و با هم استفاده کرد.

روش شمارش: دارایی ۱۱-۱۹ بدهی ۲۱-۲۹

سرمایه ۳۱-۳۹ درآمد (فروش) ۴۱-۴۹ هزینه ۵۱-۵۹

نکته: ۱۱-۱۹ برای دارایی کم بود می نذاریم ۱۱۱-۱۱۹ یعنی ۳ رقمی شماره گذاری می کنیم

و می باید هر ۳ رقمی باشند یا ۲ رقمی



Subject: _____
Year. Month. Date. ()

زقار مالى

۱- زقار روزانه: ۱۰، ۲۰، ۳۰، ۴۰، ۵۰، ۶۰، ۷۰، ۸۰، ۹۰، ۱۰۰

۲- زقار ...

۳- ساير زقار

زقار روزانه: زقارى است که لانگ است بامه فعالیت ها مالى بطور روزانه بر پوس حاصل بیت و شرح

شماره سند ۷۱۱

زقار روزانه مؤسسه X

داره نسوز

ت م	شرح	کلف	بدهکار ریال	بستاندار ریال
۷۱	بدهکار	۱۱۱	X	
	بستاندار			X
	شرح			

زقار بل: طوری است که مالى یک مؤسسه است. زقارى است که حداقل هفته ای یک بار بامه فعالیت

مالى که در زقار روزانه ثبت شده است در این زقار ثبت نمیشود و ثبت من مورد.

شماره سند ۱۱۱

اعنوان سند

ت م	شرح	کلف	بدهکار ریال	بستاندار ریال
۷۱	بدهکار زقار روزانه	۷۱۱		
	شرح زقار روزانه			۷۱



Subject: _____
Year. _____ Month. _____ Date. ()

پاسخ :
۳۵

رابطه بین قوه دین به مبلغ ۱۰۰ بابت طلب ها بدون بستان مؤسسه آذری

شماره حساب ۱۲۵

دفتر روزنامه مؤسسه X

تاریخ	شرح	بدهکار	بستان
۳۵	بابت	۱۰۰	۱۰۰
	بدهکاران		
	بابت بدهی مؤسسه آذری		

دفتر روزنامه ←

۱۱۳

شماره حساب ۱۱۲

بابت (بدهکاران)

تاریخ	شرح	بدهکار	بستان
۳۵	بابت دفتر روزنامه	۱۰۰	۱۰۰
	بستان		

دفتر روزنامه ←

در امتحان شرح و عطف به فصولی...
بستان ۱۰۰

حل سوال ۱ با دفتر روزنامه :

۲۰۰ صندوق

۳۰۰ بانک

۶۰۰ سرمایه

۲ سوال نقلی ۸۰

صندوق ۸۰

سایر بقایا :



Subject: _____
Year. _____ Month. _____ Date. _____

توازن انجمنی

۱- لیست ۲- روستون ۳- چارمنده ۴- توازن ۵- عم توازن ۶- معروضت ها

عنوان حساب	تساوی حساب	مانده بدهکار ریال	مانده کسبکار ریال
صندوق	۱۱۱	۲۰	
جمع			

مادرین حساب	کار حساب	جمع بدهکار ریال	جمع کسبکار ریال	نوع مانده بسته کار	بسته کار
صندوق	۱۱۱	۲۰۰	۱۸۰	بدهکار	۲۰
جمع					

این زنگه ها پایان هر ماه تمیز می شود. معین من دستور که همراه جمع بدهکار و کسبکارها با هم برابر است. اگر مثلاً توازن مانده ها در ماه شهریور برقرار نبود باید معین و نسبت از فواید نامشروع حساب ها را و این نشانه فقط ماه شهریور را بررسی می کنند.

معروضت: معین است توازن برقرار باشد ولی مثلاً عدد ۱۹۶ در هر دو حساب ۴۹ نوشته باشند یا



Subject:

Year. Month. Date. ()

فعالیتی را وارزیده باشد که در این جا مشخص نخواهد شد.

۱. حساب داری / بازرگانی
۲. اعتبار نامه مطالب مطرح شده

۳. بستن حساب خرید کالا - در هزینه عملی کالای خریداری شده / بستن از فروش و کسوفات

۴. بستن حساب فروش کالا - در هزینه عملی کالای فروخته شده / بستن از فروش و کسوفات

۵. ساختار حسابداری سود و زیان

مربوط به مؤسسه است که در حساب خرید و فروش کالا است

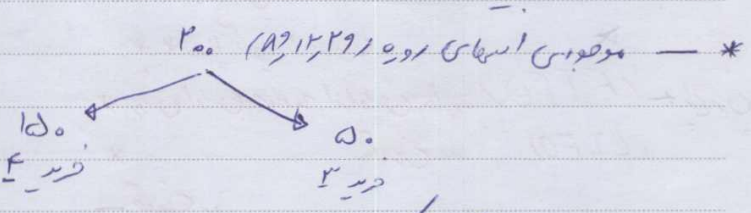
بستن از فروش و کسوفات	هزینه عملی کالای خریداری شده	بد خرید کالا بستن
+ -	- +	- +
✓	✓	✓
هزینه عملی کالای فروخته شده	بستن از فروش و کسوفات	بد فروش کالا بستن
- +	- +	+ -
✓	✓	✓



Subject: _____
Year: _____ Month: _____ Date: _____

مثال: با توجه به اطلاعات زیر موضوعی که در انتهای دوره مالی، بر مبنای خرید از روش هاکمیت

تاریخ	واحد	هر واحد	تاریخ
۴	۶۰۰	۵۰۰	۱۹/۲/۱۵
۲	۷۰۰	۷۰۰	۱۹/۷/۱
۳	۸۰۰	۱۲۰۰	۱۹/۱۰/۵
۴	۹۰۰	۱۵۰۰	۱۹/۱۲/۱



بر مبنای واحد هاکمیت

$$(۵ \times ۲۰۰) + (۱۵ \times ۱۵۰۰) = ۲۸۵۰, \dots$$

بر مبنای تاریخ ساده

$$\frac{۵۰۰ + ۷۰۰ + ۱۰۰۰ + ۱۲۰۰ + ۱۵۰۰ \times (۲۰۰)}{۵} = ۱۹۲, \dots$$

بر مبنای تاریخ با ضریب

$$\frac{۳۶۶, \dots}{۲۵} = ۱۴,۶۴$$

۳۵۰

۱۰۰

$$۶۰۰ \times ۵۰۰ = ۳۰۰, \dots$$

$$۵۰۰ \times ۷۰۰ = ۳۵۰, \dots$$

$$۷۰۰ \times ۱۰۰۰ = ۷۰۰, \dots$$

$$۸۰۰ \times ۱۲۰۰ = ۹۶۰, \dots$$

$$۹۰۰ \times ۱۵۰۰ = ۱۳۵۰, \dots$$

۳۵۰ ۳۶۶,۰۰۰



Subject: _____

Year. _____ Month. _____ Date. _____ ()

$$200 \times 1500 = 300,000$$

← بر مبنای FIFO

$$200 \times 500 = 100,000$$

← LIFO

در ضایع غذایی و دارویی روش LIFO بهمانند روش این مواد تاریخ انقضا دارند.

اگر در این مثال موجودی انحصاری بود ۱۲۰۰ واحد باشند در روش FIFO باید ۹۰۰ تا را از خرید ۱۰۰۰

۱۰۰۰ تا را از خرید ۱۰۰۰ را نظر بگیریم.

اصطلاح بندی دارایی و بدهی:

دارایی جاری	دارایی ثابت	دارایی غیر مستعد
- تعریف	- تعریف	- تعریف
- نوع	- نوع	- نوع
	- طبقه بندی	

- * ثابت فردی
- * استهلاک استهلاک بندی
- * انبساطی
- * ضایع طبیعی

صفت تمام شده دارایی ثابت

- نحوه تعقیب

* به طور نقد

* به طور غیر نقد

* نقد و شبه نقد

* سابق

* تعویق

* حد



Subject: _____
Year: _____ Month: _____ Date: _____

www.DastyarKhoob.ir

۲. بعضی بندید	را بعضی جاری	۲. بعضی
- توفیق	- توفیق	
- نوع	- نوع	

۳. ساقا رعبه برزنامه

درایی جاری: درایی هایی که یا به صورت تقدیر یا انشائی یا انشائی درج شده اند
دریک مثال زیاد است. مثل بدعتان، انشاء ایامی، و موضوعی نام

درایی ثابت: یا زائماً ثابت هستند یعنی غیر متغیر هستند و یا با توجه به وضعیت و مسئولیت
ثابتی که برای آن در نظر گرفته شده است تحت این عنوان طبقه بندی می شوند. مثال
و این آلات تولیدی، منبر و صندلی

* تنها درایی است که از این زیرمجموعه است. منابع طبیعی تحت استهلاک ندارند بلکه با حفظ مدیریت

سایر هزینه ها قابل قبول + هزینه هوس + قیمت خرید = قیمت تمام شده درایی ثابت
مثلاً قیمت بنظایر در بعضی موارد باید از این

درایی غیر مشهود ارزش غیر قابل هستند اما معمولاً با پرداخت وجه بردست می آید. مثل سرعقلی

حق چاپ و ثبت اختراع



Subject :

Year . Month . Date . ()

بدهی جاری ، بدهی های نه مدت و مدت تک سال برافق من هستند پس نسبت بدان ، اسناد برافق

حقوق و تسهیلات برافقنی \rightarrow بتواند بدهی جاری ، دارایی جاری من باشد

بدهی جاری - دارایی جاری = سرمایه در گردش

اند سرمایه در گردش همرا با تسهیلات برافقنی \rightarrow اگر هم منته دارایی جاری \rightarrow با برابر بدهی جاری باشد باز فزون است

بدهی بلند مدت و بدهی های نه مدت از زمان ها بلند مدت من ساله \rightarrow بیانه قابل برافق هستند

مانند انواع اقسام وام ها بلند مدت صفتی

تواند بدهی بلند مدت ، نتایج حاصل از بهای برگ دارایی ها است

بدهی و سرمایه	(=)	دارایی
بدهی جاری :		دارایی جاری :
x		x
x		x
x		x
جمع بدهی جاری	x	جمع دارایی جاری
بدهی بلند مدت :		دارایی ثابت :
x		x
x		x
x		x
جمع بدهی بلند مدت	x	جمع دارایی ثابت
جمع بدهی	x	دارایی غیر منقول
سرمایه		x
x		x
جمع دارایی	x	جمع دارایی غیر منقول
	x	x



Subject: _____
Year. Month. Date. ()

معادسی استخوان درازها آیت

۱. تعریف: ۱. عین استخوان (از فرسودی از دال) ۲. منشوع شدن (گسترش)

۳. حواش: ۳. عمر مفید ۴. تعریف ۵. عوامل تعیین کننده

(نوعی استخوان، نحوه نگهداری، شرایط، امکان ترمیم) ۶. واحد عمر مفید (سال)

۷. ساعات کار ماشین، تعداد محصول ۸. عوامل ۹. مورد نیاز جهت معادسی

استخوان: اقیانوس تمام شده درازها آیت، عمر مفید، ارزش باقیمانده (انقطاع)

۱۰. نمودن نسبت ضررهای استخوان ۱۱. روش های استخوان

۱۲. ساعات ماشین، تعداد محصول، مکتوب سنوات، ترمیم مضاعف ۱۳. مثال

استخوان عبارت است از کاهش تدریجی ارزش درازها آیت به علت استخوان

تقصیر قیغ تمام شده درازها آیت (صنایع استخوان)

انقطاع آن (بین سنوات عمر مفید)

عین استخوان:

* فرسودی: هر چه از عمر مفید من ندرد به فرسودی نزدیک می شود.

* گسلی: به علت پیشرفت تکنولوژی دستگاه گهنگه گهنگه شده است.



Subject :

Year. Month. Date. ()

www.DastyarKhoob.ir

عمر مفید از میزان استقاره می‌صرفد از دارایی آیت

عوامل تعیین کننده

۱. نوع استقاره، به چه میزان از آن استقاره منتهی

۲. نحوه نگهداری

۳. شرایط معطی، مابین آیت باید در ستر فرضی نصب شود

۴. این جا بپذیرید

در روش نزولی معادلات معمول ترین عدد ۲ است ولی اگر عددت سوال عددی است

نقطه توجرات برای تنظیم

$$\left. \begin{array}{l} C = 156 \\ S = 1 \\ N = 4 \end{array} \right\} \begin{array}{l} D_1 = \frac{2}{4} (16 - \dots) = 8 \\ D_2 = \frac{2}{4} (16 - \dots - 8) = 4 \end{array}$$

$$D_3 = \frac{2}{4} (16 - \dots - 12) = 2$$

$$D_4 = \frac{2}{4} (16 - \dots - 14) = 1$$

$$\Sigma = C - S$$

در حال ها اولیه فرضیه‌ها باها است. اگر در سندی حاصل جمع شد C-S در صحت

اما اگر C-S نشد صحت دار باید برای سال آخر معادله را به جمع فرضیه بیرون C-S است شود.



www.DastyarKhoob.ir

DastyarKhoob

Subject :

Year . Month . Date . ()

$$C = 11, \dots$$

$$S = 105$$

$$N = 5$$

کلاس ۹، ۸، ۱۵

اصول
دریافت

۲- تاثیر فعالیت‌ها مالی در بیشتر از یک دوره مالی

۳- نوع اصلاحات

۱- دارایی جاری

- مخزونات اداری

* نحوه ثبت

* نحوه اصلاح

- مثال

✓ ۲- دارایی ثابت (مخازنه استهلاک)

✓ ۳- سپین دریافت‌ها

✓ ۴- سپین دریافت‌ها

اصول در پایان سال مالی انجام می‌شود. مخزونات اداری ها لوازم التحریر هستند نه مخزونات

هندسی.



www.DastyarKhoob.ir

DastyarKhoob

Subject: _____
Year. _____ Month. _____ Date. () _____

مقال: _____

۹۰/۱/۵

فرض ۱: تعدادی لوازم التحریر به مبلغ ۱۰۰۰۰۰ ریال به صورت نقد
روشن اول لوازم التحریر را فروخته هزینه حساب می کند

روشن اول

هزینه مغزومات اداری ۱۰۰۰۰۰
روم خرج دارایی می آورد

صندوق

روشن دوم

مغزومات اداری

۱۰۰۰۰۰

صندوق

۱۰۰۰۰۰

۹۰، ۱۲، ۲۹

فرض ۱: تمام لوازم التحریر مصرف شده است.

روشن اول

روشن دوم

هزینه مغزومات اداری

۱۰۰۰۰۰

مغزومات اداری

۱۰۰۰۰۰

فرض ۲: به مقدار ۱۰۰۰۰۰ ریال هزینه مصرف نشده است.

روشن اول

مغزومات اداری

۱۰۰۰۰۰

هزینه مغزومات اداری

۱۰۰۰۰۰

روشن دوم

هزینه مغزومات اداری

۹۰۰۰۰۰

مغزومات اداری

۹۰۰۰۰۰



www.DastyarKhoob.ir

DastyarKhoob

Subject :

Year. Month. Date. ()

مراحل دوره عمل حسابداری و هزینه های

۱- مرحله اول: ثبت (دو دفتر روزنامه)

۲- مرحله دوم: طبقه بندی (دفتر کل)

۳- مرحله سوم: تنظیم گزارش های (اقتصادی)

۴- مرحله چهارم: تنظیم کار برگ (اقتصادی)

۵- مرحله پنجم: انجام ثبت اصلاحی و تصحیح استیجابات

۶- مرحله ششم: تلفیق (مانده گیری)

۷- مرحله هفتم: تهیه و تنظیم صورت حساب ها مالی

۸- مرحله هشتم: بستن حساب ها موقت

۹- مرحله نهم: تنظیم گزارش های اقتصادی

۱۰- مرحله دهم: بستن حساب ها دائمی



www.DastyarKhoob.ir

DastyarKhoob

Subject: _____
Year. Month. Date. ()

جلسه رفع اشکال

سال اول

۹۰، ۷، ۱ : برافتن لغوی بابت قوت بهر لغت به مبلغ

۹۰، ۱۲، ۲۹

روز اول

۱۰۰

پسین برافتن بهر

۲۰۰

فرضیه بهر

۱۰۰

فرضیه بهر

۲۰۰

سندون

روز دوم

۱۰۰

فرضیه بهر

۲۰۰

پسین برافتن بهر

۱۰۰

پسین برافتن بهر

۲۰۰

سندون

در روز اول بهر فرضیه است و در روز دوم نیز رایی

توزان:

۱۲۰

مواقیان

۲۰

اندونه استخوان ساچمان

۱۰۰

۶۰۰

ماشین آلت

۱۰۰

اندونه استخوان ماشین آلت

۵۰۰



www.DastyarKhoob.ir

DastyarKhoob

Subject: _____

Year. _____ Month. _____ Date. _____ ()

محل - الیگوند

روز - صبح شام (دو کلاس + اسل) - روزانه ۳ (روز)

شماره - نیمه

موضوع : سلسله ۱۰۰۰ ساعت در اندرون و شرکت در پروژه های مختلف

تیم فنی پروژه



Subject:

Year: Month: Date: ()

الترزی

بین حالت کار برکت پذیر، مانده هم کار برکت پذیر، و التریکی حالت وجود دارد. برای مثال این
 حجم کنترل دروازه بایستی را فرض می کنند کار برکت پذیر یعنی التریکی کنترل از حالت e_i به صورت کار برکت پذیر
 می رود چه کاری تولید می کند. $w_{rev} = T_0(S_e - S_i) - (h_e - h_i) + q(1 - \frac{T_0}{T_H})$ ، مانده هم کار برکت پذیر یعنی این

که حالت ورودی حالت باشد اما حالت خروجی حالت نمی باشد. پس خواصم راسته:

$$w_{rev}^{max} = T_0(S_i - S_e) - (h_i - h_e) + q(1 - \frac{T_0}{T_H})$$

اما التریکی برای مثال یعنی $(h_i - h_e) - (S_i - S_e)T_0$

برای q نشان می دهند و انتقال التریکی یعنی $q(1 - \frac{T_0}{T_H})$ هم همین برای حجم کنترل:

$$\phi = T_0(S_2 - S_1) - (E_2 - E_1) - P_0(V_2 - V_1) \quad \text{انتقال التریکی} = q(1 - \frac{T_0}{T_H})$$

$$w_{rev}^{max} = \text{انتقال التریکی} + \phi$$

$$I = (\psi_{2i} - \psi_e) + q(1 - \frac{T_0}{T_H}) - w_{واقعی}$$

$$I = (\phi_1 - \phi_2) + q(1 - \frac{T_0}{T_H}) - (w_{واقعی} - P_0(V_2 - V_1))$$

12,60	9,44	25,45	37,995	558	زیت
11,~	9,45	25,45	37,995	558	



www.DastyarKhoob.ir

DastyarKhoob

Subject: _____

Year. _____ Month. _____ Date. _____ ()

[Faint, illegible handwriting in Persian script is visible across the page.]



Subject: _____

Year. Month. Date. ()

مهره‌ها: میزان استفاده‌ی صغیر از راه‌های آبی

عوامل تعیین‌کننده:

۱- نحوه‌ی استفاده: به چه میزان از آن استفاده می‌کنیم

۲- نحوه‌ی نگهداری: آیا برنامه نگهداری و برنامه فصلی‌ها داریم

۳- شرایط: ماشین‌آلات باید در دسترس و نصب شود

۴- آمدن عوامل
روشن‌ها استفاده
مثال برای ~~.....~~

$$C = 2, \dots, \dots$$

$$D_1 = \frac{4}{10} (18, \dots, \dots) = 72, \dots, \dots$$

$$S = 2, \dots, \dots$$

$$N = 4$$

$$D_2 = \frac{3}{10} (18, \dots, \dots) = 54, \dots, \dots$$

$$D_3 = \frac{2}{10} (18, \dots, \dots) = 36, \dots, \dots$$

$$D_4 = \frac{1}{10} (18, \dots, \dots) = 18, \dots, \dots$$

$$\Sigma = C - S$$



www.DastyarKhoob.ir

DastyarKhoob



دستیارخوب را به دوستانتان معرفی کنید...