

تحليل سیستم ثبت نام آموزشگاه

پروژه دات کام

www.Prozhe.com

چکیده:

مسئول ثبت نام کلیه درس های قابل ارائه در موسسه و شرایط ثبت نام را به کارآموز ارائه می دهد. کار آموز می تواند دروس مورد نظر خود را انتخاب و به سیستم ثبت نام ارائه دهد. سیستم ثبت یکسری اعمال کنترلی را بر روی دروس انتخابی کارآموز انجام می دهد ، در قسمت مالی هزینه درس های انتخابی بررسی می شود و هزینه نهایی به کارآموز اعلام می شود و از او در مورد تایید نهایی سوال می شود. اگر پاسخ بلی باشد اطلاعات ثبت و در بانک ذخیره میشود وگرنه از سیستم ثبت نام خارج می شود.

(1) مقدمه :

مدیر آموزشگاه یک سری دروس را برای کارآموزان ارائه می دهد و لیست دروس انتخابی را به مسئول ثبت نام آموزشگاه می دهد مسئول ثبت نام کلیه درس های قابل ارائه در موسسه و شرایط ثبت نام را به کارآموز ارائه می دهد. کار آموز می تواند دروس مورد نظر خود را انتخاب و به سیستم ثبت نام ارائه دهد.

سیستم ثبت یکسری اعمال کنترلی را بر روی دروس انتخابی کارآموز انجام می دهد

1. ابتدا بررسی می کند که مهلت ثبت نام در هیچ يك از دروس به اتمام نرسیده باشد.

2. سپس جنسیت کارآموز بررسی می شود و اگر کلاس انتخابی ویژه آقایان بوده ولی کارآموز زن باشد به سیستم اعلام می گردد و بالعکس.

3. سپس اگر ظرفیت کلاس قبلا تکمیل شده باشد اعلام میگردد.

4. در مرحله آخر تداخل دروس انتخابی بررسی می شود.

بعد انجام این مراحل اگر خطایی گزارش نشد ، در قسمت مالی هزینه درس های انتخابی بررسی می شود و اگر کارآموز قبلا هم در موسسه مشغول به تحصیل بوده و طلب یا بدهی داشته باشد مجموع آن محاسبه شده و هزینه نهایی به کارآموز اعلام می شود و از او در مورد تایید نهایی سوال می شود. اگر پاسخ بلی باشد اطلاعات ثبت و در بانک ذخیره میشود وگرنه از سیستم ثبت نام خارج می شود.

های سیستم : USECASE ها و ACTOR (2) معرفی

در قسمت (3) نتایج عملی USECASE VIEW برای این پروژه سه یوز کیس مطابق شکل

به نام های :

- سیستم ثبت نام

- سیستم بررسی مالی

- سیستم کنترل کلاس ها

در نظر گرفته شده است.

برای مدیریت - مسؤل ثبت نام و کارآموز در نظر گرفته شده است ACTOR و همچنین سه

: sequence , coolaboration diagram شرح مختصری درباره

این نمودار مدل کننده پیام هایی هستند که بین اشیا رد و بدل می شوند. توالی زمانی این پیام از

جمله مهمترین خصوصیات این نمودار میباشد.

: sequence , coolaboration diagram اشکال موجود در

Object-

Object message-

Message to self-

Destruction marker-

Life time-

سناریوی ثبت نام

: کارآموز باید برای ثبت نام به آموزشگاه مراجعه کند. Precondition.

: باید نام کارآموز در لیست آموزشگاه ثبت Post condition

: تأییدیه نهایی ثبت نام. Goal.

: کارآموز با مراجعه به آموزشگاه و پرداخت مبالغ دروس انتخاب شده برای Description شرکت در کلاس ها آماده شود .

: Alternative flow

1 - کار آموز روز و ساعت مشخصی را در نظر نداشته باشد و برنامه کلاس ها را در یک محدوده مشخصی فرض کند .

2 - کار آموز از افراد خاص (آشنایان - اعضای سابق.....) باشد و از تخفیف ویژه برخوردار شود .

BASIC FLOW:

1) مراجعه کارآموز به آموزشگاه

2) درخواست از مسؤل آموزشگاه برای ثبت نام در دروس مورد نظر

3) بررسی دروس توسط مسؤل ثبت نام از نظر: زمان ثبت نام - تداخل - جنسیت - ظرفیت

4) کنترل کلاس

5) ارجاع کارآموز به قسمت مالی و محاسبه هزینه دروس

6) گرفتن تأییدیه مالی

7) ثبت ، نام کارآموز در بانک اطلاعات کارآموزان

سناریوی سیستم کنترل کلاسها

: باید کلاس از نظر ظرفیت - تداخل - جنسیت مشکلی نداشته باشد تا Precondition افراد بتوانند ثبت نام کنند .

: باید افراد ثبت نام کننده در کلاس ها حضور یابند . Post condition.

: پذیرش به اندازه ظرفیت مجاز برای ثبت نام . Goal

: با بررسی وجود ظرفیت خالی و عدم تداخل و... کلاس ها به مسؤل . Description

ثبت نام اعلام می کند که از کار آموز ثبت نام به عمل آورد.

BASIC FLOW:

1) مراجعه کارآموز به آموزشگاه

(2) درخواست از مسؤول آموزشگاه برای بررسی کلاسهای دروس

(3) بررسی توسط مسؤول ثبت نام از نظر: زمان ثبت نام - تداخل - جنسیت - ظرفیت

(4) کنترل کلاس

(7) اطلاع کارآموز از وضعیت کلاس

Alternative flow:

ممکن است بعضی از کلاس ها ظرفیت خالی نداشته باشند .

سناریوی سیستم بررسی مالی

Precondition. : افراد باید شهریه دروس خود و ریز نمایند .

Post condition : باید افراد تأییدیه مالی خود را دریافت کنند .

Goal. : دریافت شهریه .

Description : با بررسی سوابق کارآموز (از نظر بدهکاری - بستانکاری) به کارآموز

یک فیش با مبلغ مشخص جهت واریز شهریه می دهد .

BASIC FLOW:

(1) مراجعه کارآموز به آموزشگاه

(2) درخواست از مسؤول آموزشگاه برای بررسی وضعیت مالی

(3) بررسی توسط مسؤول ثبت نام از نظر بدهکاری و بستانکاری

(4) پرداخت مبلغ بدهکاری

(5) دریافت تأییدیه مالی

Alternative flow :

1 - ممکن است افراد از تخفیف شهریه برخوردار باشند .

2 - کارآموز سابقه مالی خوبی نداشته باشد .

statechart diagram : شرح مختصری درباره

کتر مورد استفاده قرار , coolaboration , equence این نمودار نسبت به نمودار های می گیرد این نمودار حالت های مختلفی که یک شی در آن قرار می گیرد را مدل می کند در واقع این نمودار تصویری از چرخه حیات شی را به نمایش می گذارد .

statechart diagram: انواع فعالیت های یک

- Entry :

statechart diagram مجموعه فعالیت هایی که در زمان ورود شی به یک

قرار می دهند. Entry باید انجام گیرند را در

- Exit :

statechart diagram مجموعه فعالیت هایی که در زمان خروج شی از یک

قرار می دهند. Exit باید انجام شوند را در

-do:

هایی که برای انجام فعالیت ایجاد شده است یعنی شی به یک حالت می رود تا state

یکسری عملیات را انجام دهد.

activity diagram : شرح مختصری درباره

- بیشتر برای مدل کردن یک عملیات انجام میگیرد.

- شبیه فلوچارت است .

- در مدل های شی گرایی کمتر از این نمودار استفاده می شود .

class diagram : شرح مختصری درباره

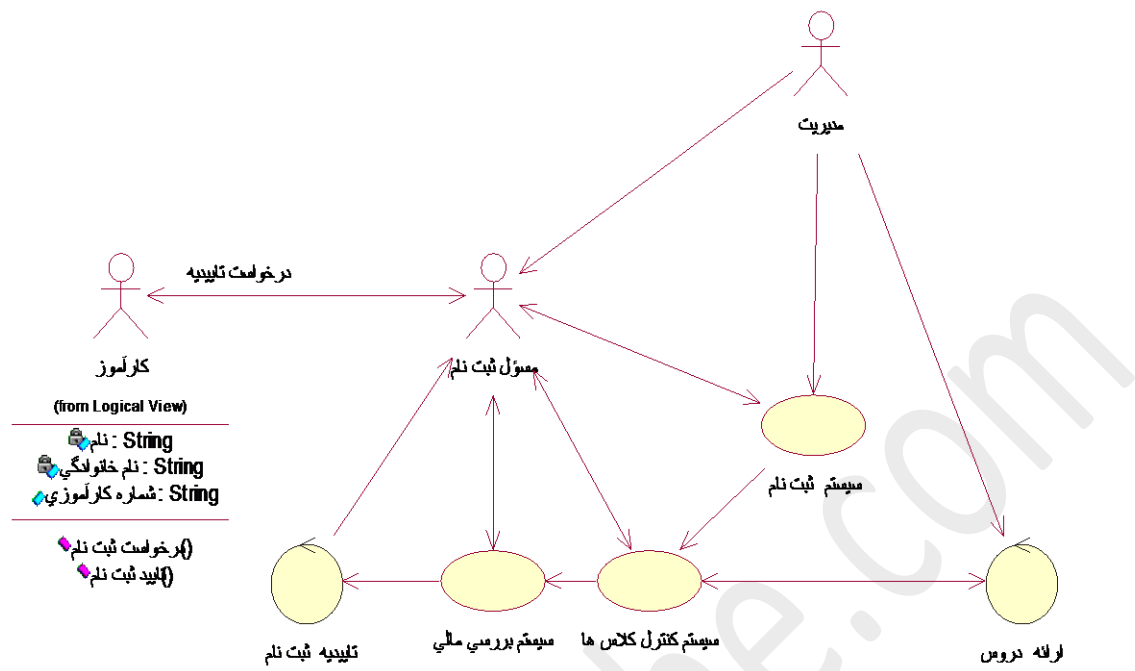
دسته بندی و گروه بندی اشیا توسط این نمودار انجام میگیرد در واقع این نمودار نمونه واقعی یک سیستم است که بسیار به زبان برنامه نویسی نزدیک می باشد . در ها attribute این نمودار باید کلاس بندی اشیا انجام گیرد و در هر کلاس

ها مشخص می شوند در واقع کلاس دیاگرام در بر گیرنده نقشه operation

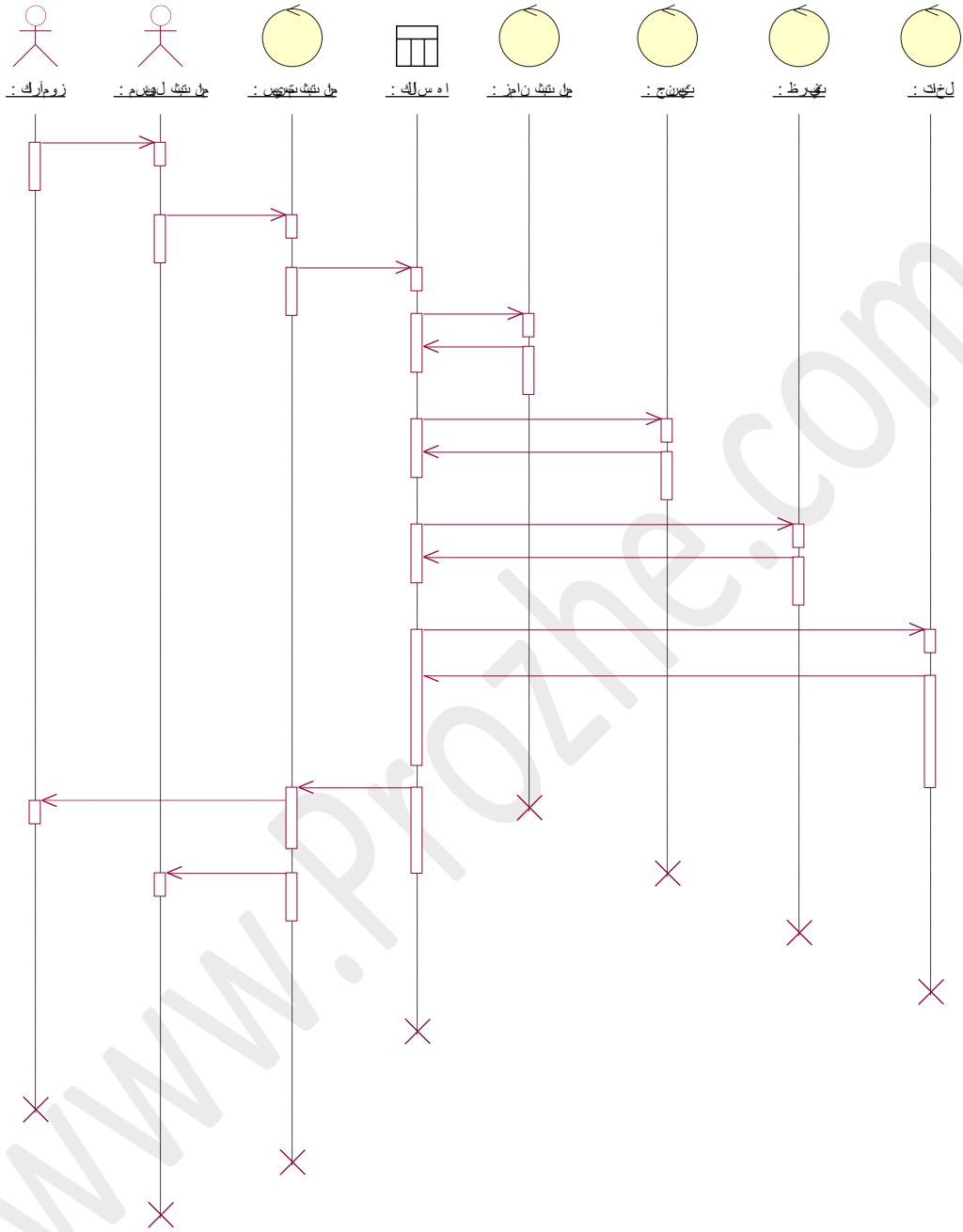
اصلی سیستم است . این کلاس دیاگرام است که تبادل اطلاعات بین کلاسها را مدل می کند و نحوه همکاری اجزا را در سیستم مشخص می کند.

(3) نتایج عملی :

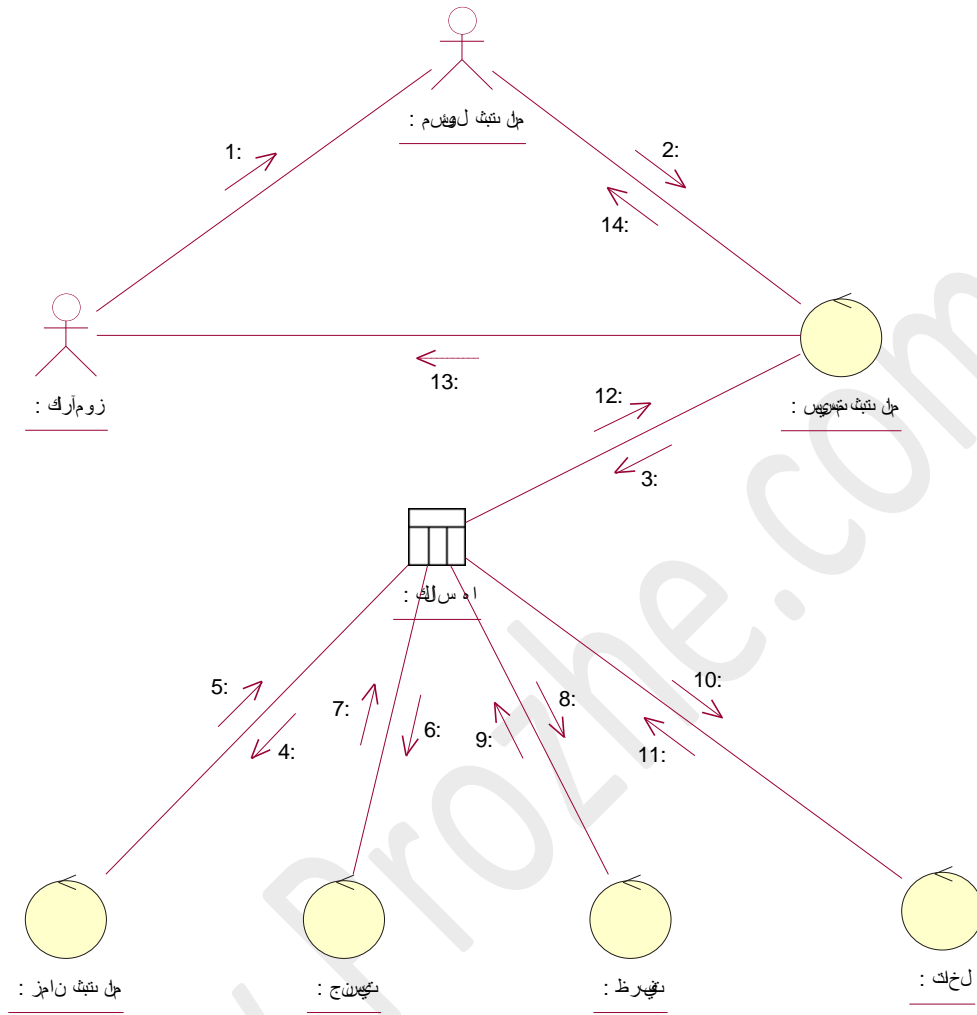
Use case view: شکل



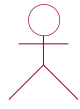
Sequence diagram: سیستم ثبت نام



سىستېم كىتىل كلاس: collaboration diagram



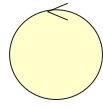
سیستم بررسی مالی: Sequence diagram



زوم آرك :



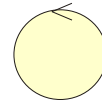
دل نتيك لوغين م :



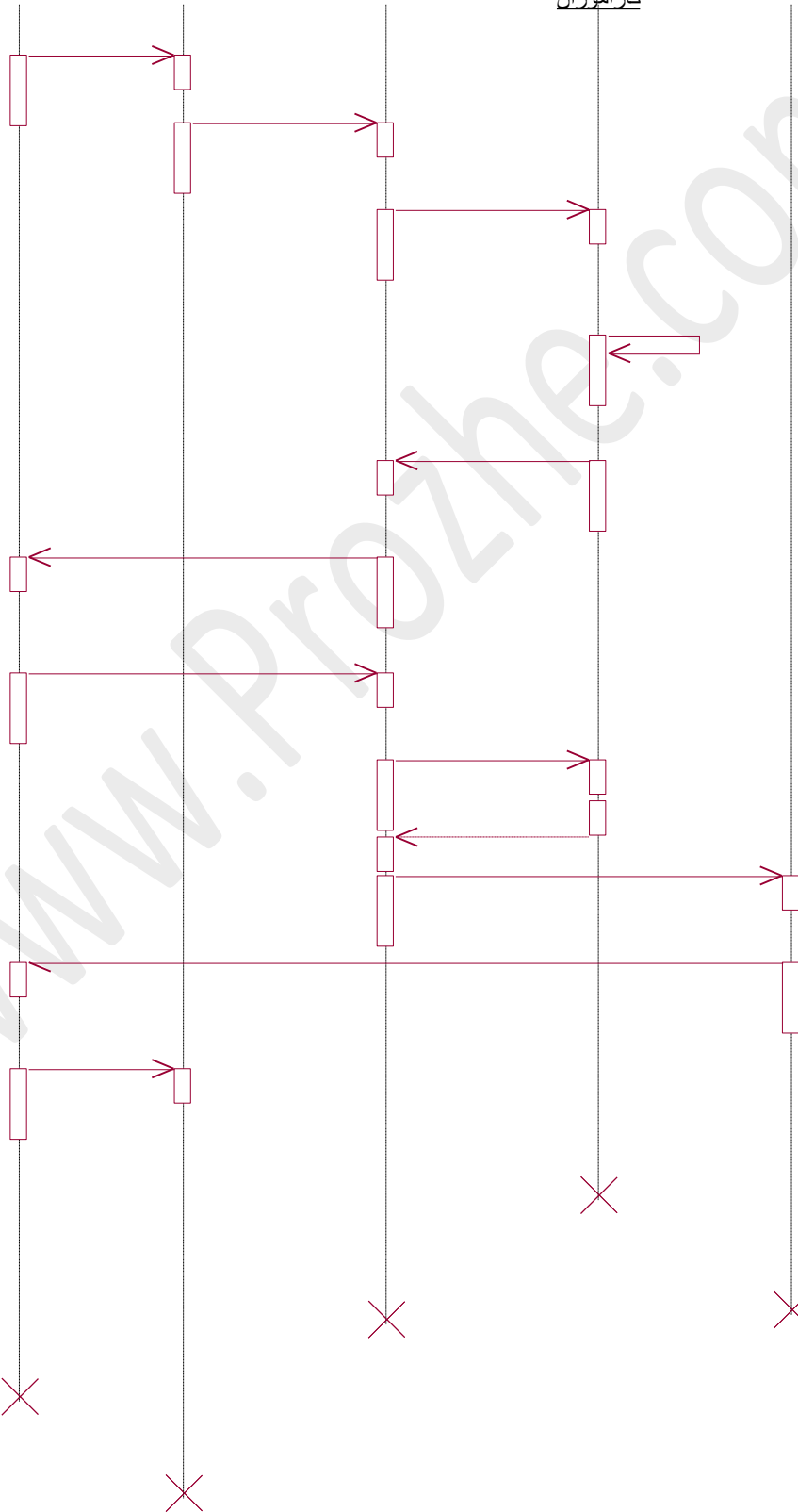
دل نتيك نتيجهين :



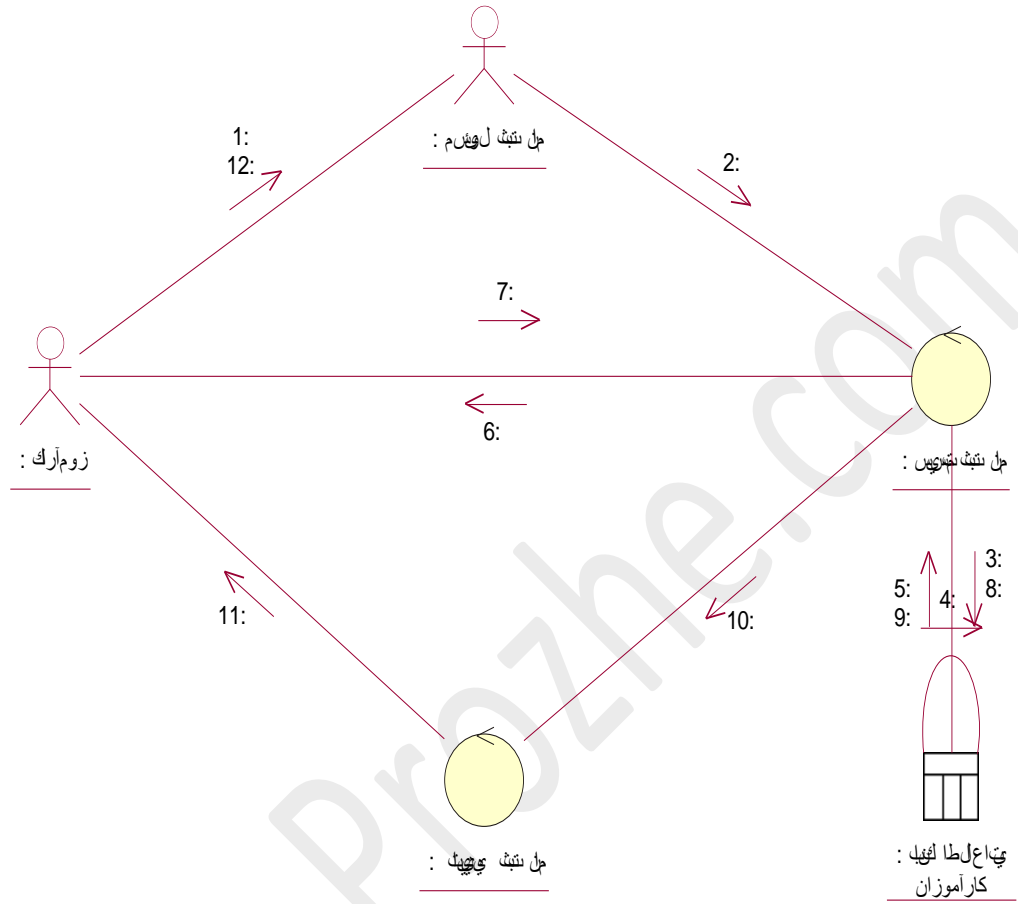
يتاعل طا لغيك :
كار آموزان



دل نتيك ي چويك :



سیستم بررسی مالی: collaboration diagram



سیستم ثبت نام: statechart diagram

